



**THERMOHÄUSER
SCHWARZHANS
SCHLÜSSELFERTIG**



SCHWARZHANS FERTIGHAUS UND EINRICHTUNG AKTIENGESELLSCHAFT

A-6700 BLUDENZ · Klarenbrunnstraße 69
Telephon 055 52/63666, 63687 · Telex 52 35 123
BLUDENZ - FELDKIRCH - FLIRSCH

DIE SCHWARZHANS-FIRMENCHRONIK

Der «Grundstein» der heutigen Firma Schwarzhans wurde 1976 in Bludenz, 15 km westlich des weltberühmten Arlberggebietes, mit der Eröffnung des ersten Geschäftes gelegt: auf nur 60 m² wurde der Verkauf von Teppichen, Vorhängen, Tapeten und Malermaterial abgewickelt. Kurz darauf wurde der Tätigkeitsbereich erweitert auf die Verlegung von Bodenbelägen, Estrichen und Isolierungen; der Verkauf wurde durch Eröffnung eines zweiten Geschäftes weiter forciert. Bereits 1980 konnte ein einstöckiges Lagerhaus, das ursprünglich als Montagehalle diente, in Bludenz erworben werden. Mit Geschick und Sorgfalt wurde es in ein zweistöckiges Möbelhaus (mit luxuriöser Möbel- und Heimtextilienausstellung) umgebaut, wobei die eigene Näherlei und Polsterwerkstätte den Kundenwünschen sehr entgegengekommen ist. Schwerpunkte waren nun vor allem der Verkauf von Möbeln (inkl. Montage) und Heimtextilien sowie die Verlegung von Teppichen, PVC-Belägen und schwimmenden Estrichen. Den entscheidenden Fortschritt aber brachte der Einstieg in die Fertighaus- und Generalunternehmerbranche. Mit Eintritt eines Baumeisters und dem Aufbau einer eigenen Partie für Hoch- und Tiefbau konnten Aufträge für die Errichtung von Hotels und Häusern größeren Umfanges angenommen und – zur Zufriedenheit aller – ausgeführt werden. Mit Gründung der Firma Inter-Schwarzhans in Firsch/Tirol 1985 wurde begonnen, Möbel und Türen (Sonderanfertigungen) zu produzieren. Auch Holzstiegenkonstruktionen für Fertighäuser stehen nun im Programm. In der großen Produktionshalle in Feldkirch mit ca. 5500 m² Betriebsareal werden Thermo-Häuser in Eigenregie hergestellt. Mit einem Mitarbeiterstab von ca. 60 kompetenten Fachleuten bietet Schwarzhans nun wirklich «Alles aus einer Hand – vom Pushub bis zum Schaukelstuhl!»

**FÜR BESSERE LEBENSQUALITÄT –
THERMOHÄUSER – SCHWARZHANS –
SCHLÜSSELFERTIG!**

A HISTORY OF SCHWARZHANS

The «foundations» of the present Schwarzhans company were laid in 1976 in Bludenz, 15 km west of the world famous Arlberg area, with the opening of the first shop: carpets, curtains, wallpapers and painting materials were sold in a space covering only 60 m². Shortly afterwards the range of activities was extended to the laying of floor coverings, composition floors and insulations; sales were stepped up by the opening of a second shop. As early as 1980 it was possible to buy a single-storey warehouse in Bludenz, which originally served as an assembly hall. With skill and care it was converted into a two-storey furniture store (with a luxurious display of furniture and textiles for the home) with its own sewing department and upholstery workshop to accommodate customers' wishes. Emphasis was placed above all on the sale of furniture (including assembly) and textiles for the home as well as the laying of carpets, PVC coverings and flooring floors. The decisive step forward, however, was the entry into the prefabricated housing and general contracting sector. With the arrival of a master builder and the building up of our own section for building construction and civil engineering it was possible to accept and carry out to the satisfaction of all concerned – orders for the construction of larger hotels and other buildings. With the founding of the company Inter-Schwarzhans in Firsch, Tyrol, in 1985, production of furniture and doors (special models) was started. Wooden staircases for prefabricated houses are also now in the range. In the large production hall in Feldkirch with approximately 5500 m² factory space, Thermo-houses are produced. With a workforce of approximately 60 skilled specialists, Schwarzhans now truly offers «Everything from one company – from excavation to a rocking chair!»

**FOR A BETTER QUALITY OF LIFE –
SCHWARZHANS – THERMO-HOUSES –
READY TO MOVE INTO!**



Unser Führungsteam ist Ihr Partner in allen Fragen des Planens, Bauens und der Finanzierung.

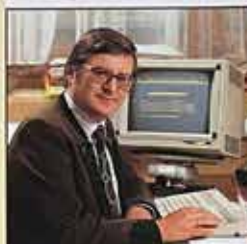
Our management team is your partner in all matters of planning, building and financing:

Ernst Schwarzhans
Vorstandsdirektor
Globales Controlling
Managing Director
Overall Control

Fritz Winkler
Baumeister, Abteilungsleiter
Planung, Bau und Technik
Master Builder
Planning and Construction

Hubert Schappler
Tischlermeister
Einbau-Organisation
Master Joiner
Assembly Organisation

Walter Reinhold
Buchhaltung
Accounting



Rosa Babel
Sekretariat Büro
Office Administration



Helmut König
Bauleiter
Organisation Bau
Construction Manager



Werner Tschann
Verkaufsleiter
Textilabteilung
Sales Director
Textiles Department



Roland Wäger
Verkaufsleiter
Möbelabteilung
Sales Director
Furniture Department



Max Zelanko
Vertrieb Fertighäuser
Prefabricated House Sales



Reinhard Hörburger
Vertrieb Fertighäuser
Prefabricated House Sales



THERMOHÄUSER – MONTAFON



Erdgeschoß	68,7 m ²
Ground floor	739,48 ft ²
Dachgeschoß	60,8 m ²
Upper floor	654,45 ft ²
Wohnfläche	129,5 m ²
Living area	1393,93 ft ²



THERMOHÄUSER
SCHWARZHANS
SCHLÜSSELFERTIG

VOM AUSHUB BIS ZUM SCHAUKELSTUHL

FROM EXCAVATION TO A ROCKING CHAIR



Planen Sie Ihr **FERTIGTEIL-THERMOHAUS** mit der **SCHWARZHANS-GRUPPE**, denn wir sind der Konkurrenz **EINEN** (aber entscheidenden) **SCHRITT** voraus:

Plan your **PREFABRICATED THERMO-HOUSE** with the **SCHWARZHANS GROUP**, because we are **ONE** (crucial) **STEP** ahead of the competition:

- 1. Eigenes Planungsteam versierter Bautechniker bietet Ihnen individuelle Planung im Fertighausbereich.**
Our own team of experienced construction engineers can offer you individual prefabricated house planning.
- 2. Die Bauleitung erfolgt durch unsere eigenen Bauleiter.**
Construction is supervised by our own construction manager.
- 3. Große Auswahl an vorgefertigten Planungen – in diesem Katalog!**
A large selection of ready-made plans – in this catalogue!
- 4. Die Arbeiten werden weitgehend von der Firma Schwarzhans durchgeführt, dadurch geringe Abhängigkeit von Subunternehmen.**
The work is to a large extent carried out by Schwarzhans so there is only limited dependence on subcontractors.
- 5. Die Finanzierung ist die günstigste auf dem Kapitalmarkt, daher Preisgarantie durch vorkalkulierte Preise.**
Financing is the most favorable available on the capital market, and so prices can be precalculated and guaranteed.

- 6. Termin- und Qualitätsgarantie durch genaue Kontrolle.**
Time and quality guarantees afforded by careful control.
- 7. Durch besonders stabile Bauweise sind auch standardmäßig große Schneelasten möglich.**
The particularly stable construction method means even relatively large snow loads are possible.
- 8. Spitzen-Isolier-Wärmewerte!**
Optimum heat insulation values!
- 9. Der für den alpenländischen Raum unübertroffene eigene Baustil kann perfekt der Landschaft angepaßt werden.**
The characteristic and, for the Alpine area, unmatched architectural style can be perfectly adapted to the landscape.
- 10. Die Kunden werden anspruchsvoller – deshalb ist SCHWARZHANS der richtige Partner, um günstig, rasch und bequem zum eigenen Haus zu kommen.**
Customers are becoming more demanding – that's why SCHWARZHANS is the right partner in finding a home of one's own – cost-effectively, quickly and comfortably.





STAMMHAUS
BLUDENZ

Let's go → BAUSTELLE!

Die Fracht ist bis 70 km ab der Produktionshalle in Feldkirch im Preis inbegriffen!

Shipping up to 70 km from the Feldkirch production hall is included in the price!



HEAD OFFICE
BLUDENZ

«ALLES AUS EINEM HAUS mit Standortvorteil»

«EVERYTHING FROM ONE COMPANY which is very conveniently situated»

Der Standort Feldkirch ist äußerst günstig und zentral gelegen. In die Schweiz nur 10 km, nach Deutschland 40 km, Tirol (Verbindung durch den Arlberg-tunnel) – mit modernen Transportern schnell und sicher zu erreichen. Dieses Nahverhältnis erlaubt es uns, günstig anzubieten und zu produzieren. Und das alles zu einer hervorragenden Qualität, die wir Ihnen gerne beweisen wollen – denn unsere Vorarlberger Handwerker stehen weithin mit Recht in dem Ruf, gewissenhaft und fleißig zu arbeiten!

In der Produktionshalle Feldkirch werden sämtliche Wand- und Deckenelemente sowie Dachstühle gehobelt zusammengefügt, nach Plänen abgerichtet und imprägniert (Imprägniermittel giftarm!). In den Außenwandkonstruktionen werden Fenster, Außenfensterbänke, Außentäfelungen und Dämmfassaden in der Produktion aufgebracht.

Die Deckenelemente werden samt Rohinstallationen und Isolierung wasserfest und feuerfest beplankt und verlegefertig im Werk produziert. Die Wandelemente, bestehend aus Riegelwerk, Beplankung und Isolierung, werden ebenfalls in unserer Produktionshalle in Feldkirch verladefertig erzeugt.

Mit speziellen Transportern werden die Elemente verladen zur Baustelle gebracht. Dort werden die Teil-Elemente auf dem Kellerrohbau (oder Bodenplatte) in wenigen Tagen mit Hilfe eines Telekranes montiert.

The location of Feldkirch is exceptionally favorable and central.

Only 10 km to Switzerland, 40 km to Germany, and linked with Tyrol by the Arlberg Tunnel – with modern transporters these can be reached quickly and reliably. Such proximity allows us to produce and sell at favourable rates. And all this with a superb quality, which we are only too happy to show you because our Vorarlberg craftsmen have, and rightly so, a great reputation for working conscientiously and industriously!

In the Feldkirch production hall all the wall and ceiling sections and the roof trusses are shaped, assembled, dressed according to plans and treated (the treating agent is of a low toxic level).

The external wall constructions inclusive of the windows, outside window sills, outside panelling and insulating façades are mounted in the production hall.

The ceiling sections, together with the basic services and insulation, are planked, waterproofed and fireproofed and made ready for shipping at the factory. The wall sections, which consist of a framework, planking and insulation, are also produced ready for shipping in our production hall in Feldkirch.

The sections are sorted and loaded onto special transporters for delivery to the site. Here the prefabricated sections are assembled on the shell of the cellar (or the floor slab) in only a few days using a telescopic armed crane.



LEBENSQUALITÄT UND DIE SCHWARZHANS-THERMOHÄUSER!

Was erwartet der Mensch von seinem Haus, in dem er künftig leben will?
WIRTSCHAFTLICH – MODERN UND KOMFORTABEL – BEQUEM –
ENERGIESPAREND – UMWELTFREUNDLICH – GESUNDES WOHNKLIMA –
PROBLEMLOS UND VON DAUERHAFTER QUALITÄT –
um einige der wichtigsten Anliegen künftiger Hausbesitzer zu nennen.
Umfangreiche und wichtige Fragen –
komplexe gilt es zu beantworten – dabei
wird Sie unser Verkaufspersonal anhand
von anschaulichen Beispielen genau und
gerne beraten!

QUALITY OF LIFE AND SCHWARZHANS
THERMO-HOUSES!

What qualities does a person expect
of a house which is going to be a home?
ECONOMICAL – MODERN AND WELL-
APPOINTED – COMFORTABLE – ENERGY-
SAVING – ENVIRONMENT-FRIENDLY –
HEALTHY LIVING CONDITIONS – FREE OF
PROBLEMS AND OF LASTING QUALITY –
are just some of the requirements of future
homeowners.

Comprehensive and important lists of
questions have to be answered – in this area
our sales personnel will be happy to provide
you with the most accurate advice with the
aid of illustrated examples!

THERMOHAUS MONTAFON 130A



Qualität durch Materialauswahl

Nach diesem Motto betreiben wir konzentrierten und sorgfältigen Materialeinkauf. Damit nicht nur die Qualität, sondern auch der Preis stimmt: kleine Lager – geringe Lagerkosten – somit niedrigere Finanzierungskosten. Die kurze Bauzeit wiederum bringt beachtliche Zinsersparnisse für unsere Kunden.

Jedem Spezialisten sein Spezialgebiet, behaupten wir als Fachleute. Wir wollen für Sie nur das Beste, damit Sie, verehrter Kunde, sich in Ihrem neuen Haus wohlfühlen. Die Qualität und Funktionstüchtigkeit unserer Produkte wird Sie so überzeugen und zufriedenstellen, daß Sie über das SCHWARZHANS THERMOHAUS nur Gutes weiter-sagen werden. Denn: Ihre zufriedene Aussage bringt uns neue Kunden!

Ein weiterer Schwerpunkt unseres Teams ist die genaue Kontrolle aller Bauausführungen und Einbauarbeiten. Unser System hat sich seit Jahren eingespielt und erfolgreich bewährt. Es garantiert Ihnen und uns, daß so rationell wie nur möglich gearbeitet werden kann und somit die Produktionskosten gering gehalten werden können. Durchdachte Arbeitsabläufe und ein

hochtechnisierter Maschinenpark in unserer Feldkircher Produktions-halle sind die wesentlichen Beiträge zu einem qualitativ hochwertigen und formschönen Thermohaus



Quality through selection of materials

In line with this motto we carry out concentrated and careful materials purchasing. So that not only the quality but also the price is right: small stocks – low storage costs – therefore lower financing costs. The short construction time also affords considerable savings on interest charges for our customers.

Every specialist has his specialist area, as we experts say. We want only the best for you, in order that you, the customer, feel at home in your new house. The quality and the functional efficiency of our products will be so convincing and satisfying that you will only have good words to say about the THERMO-HOUSE. Because a statement of satisfaction from you will bring us new customers!

Another activity on which our team concentrates its efforts is the strict monitoring of every construction and all assembly work. Our system has been running for years and has proved successful. It is a guarantee for you and for us that the work will be done as rationally as possible and that therefore the production costs can be kept low. Well thought-out work schedules and highly mechanised plant in the Feldkirch production hall make the greatest contributions to a high-quality well-designed Thermo-house.



STILGERECHTE ALTHAUSSANIERUNG

Stylistically correct renovation by SCHWARZHANS



THERMOHAUS-BAUSTUFEN NACH IHRER WAHL UND PREISVORSTELLUNG!

BAUSTUFE I:



THERMO-HOUSE STAGES OF CONSTRUCTION ACCORDING TO YOUR CHOICE AND PRICE RANGE!

LAUT LEISTUNGSBESCHREIBUNG THERMOHAUS SCHWARZHANS.
Baustufe I: Außen komplett fertig und innen zum Selbstausbau.

AS PER SPECIFICATION THERMOHOUSE SCHWARZHANS.
Construction stage I: Outside completely finished and do-it-yourself interior.

BAUSTUFE II:



Baustufe II: Außen komplett fertig, innen isoliert und mit Naturgips-feuerkartonplatten verkleidet, mit Elektroinstallationen und Sanitärinstallationen anschlussfertig.

Construction stage II: Outside completely finished, inside insulated and clad with fireproof plaster slabs, electrical and sanitary installations ready for connection.

BAUSTUFE III:



Baustufe III: Komplett fertig, siehe Baubeschreibung ThermoHaus.

Grundsätzlich sind keine Baumeisterarbeiten und mit diesen direkt verbundene Arbeiten inkludiert. Z.B. Garage – Innenputz Garage, Garagenestrich, Garagenfenster, Garagenfensterbänke, Feuerwände, Erschließungsarbeiten, Verlegung von Fiscalrohren in den Bodenplatten (Zusammenziehung von Sanitär- und Wasserleitungen). Sämtliche Arbeiten sind jedoch gegen Aufpreis möglich.

Construction stage III: Completely finished, see specification Thermo-house.

Principally, no master builder work and work directly connected therewith such as garage – interior plastering of garage, screed flooring in garage, garage windows, garage window sills, fire walls, development work and installation of special tubes combining sanitary and water supply lines are included.

This work is available but involves incremental costs.

Unsere Fertighausssysteme wurden von einem gerichtlich beideten Sachverständigen nach österreichischen Normvorschriften auf

WÄRMETECHNIK

SCHALLTECHNIK

DAMPFDIFFUSION

überprüft und für gut befunden!

Our prefabricated housing systems have been inspected by an officially accredited expert for

HEAT TECHNOLOGY

ACOUSTICS

VAPOR TRANSMISSION

in accordance with Austrian standards and were found to be good!

THERMOHAUS RUSTIKA



*dieser SCHWARZHANS
baut die verrücktesten
und paradisiächsten
THERMOHÄUSER!*



THERMOHÄUSER
SCHWARZHANS
SCHLÜSSELFERTIG



THERMOHAUS RUSTIKA

STECKBRIEF

Verbaute Fläche	103,3 m ²
Dachgeschoss	(57,2 m ²) 57,2 m ²
Erdgeschoss	79,7 m ²
Kellergeschoss	möglich
Wohnfläche	(129,9 m ²) 129,9 m ²
Raumhöhe Dachgeschoss	2,31 m
Raumhöhe Erdgeschoss	2,34 m
Giebelhöhe	8,10 m
Kniestock-Höhe	1,12 m
Dachform	Krüppelwalmdach, 40 Grad

Die in Klammern angegebenen Maße sind die in Zusammenhang befindlichen Flächen.

WUERTE

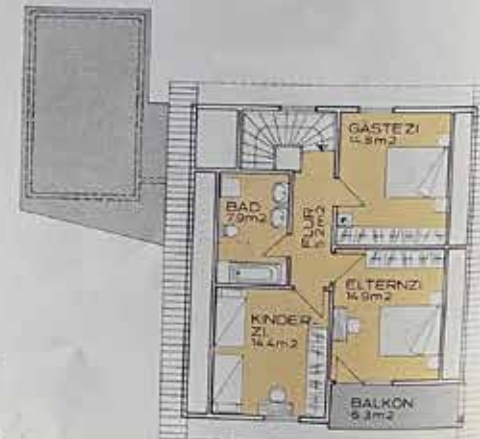
Dachgeschoss Außenwand	0,22 W/m ² K
Erdgeschoss Außenwand	0,23 W/m ² K
Wände gegen unbeheizte Gebäudeteile	0,44 W/m ² K
Decken gegen Außenluft oder unter durchlüfteten Dachräumen	0,30 W/m ² K
Decken gegen unbeheizte Gebäudeteile	0,52 W/m ² K
Fenster und Türen gegen Außenluft	1,50 W/m ² K
Wärmebedarf	ca. 10-12 kWh
Anschlußwert Elektroheizung	ca. 16 kWh

CHARACTERISTICS

Total surface	1111,91 ft ²
Second floor	615,69 ft ²
First floor	782,53 ft ²
Basement	feasible
Living space	1398,23 ft ²
Room height second floor	7,58 ft
Room height first floor	7,68 ft
Height of gable	26,57 ft
Height of jamb wall	3,67 ft
Roof type	partial hip roof, 40°

WÄRMELIE

Second floor - outside wall	0,22 W/m ² K
First floor - outside wall	0,23 W/m ² K
Walls against unheated house parts	0,44 W/m ² K
Ceilings against outer air or under aerated attic rooms	0,30 W/m ² K
Ceilings against unheated house parts	0,52 W/m ² K
Windows and doors against outer air	1,50 W/m ² K
Heat requirements	approx. 10-12 kWh
Connected load for electric heating	approx. 16 kWh



THERMO-DOPPELHAUS GAISSAU

STECKBRIEF

Flächenangabe je Haushälfte	
Verbaute Fläche	98,4 m ²
Dachgeschoss	(69,1 m ²) 77,1 m ²
Erdgeschoss	60,5 m ²
Kellergeschoss	76,0 m ²
Garage	15,0 m ²
Wohnfläche	(130,0 m ²) 137,6 m ²
Raumhöhe Dachgeschoss	2,51 m
Raumhöhe Erdgeschoss	2,34 m
Giebelhöhe	8,45 m
Kniestock-Höhe	1,60 m
Dachform	Satteldach, 25 Grad

Die in Klammern angegebenen Maße sind die in Vorabzug geforderten Flächen.

KW-WERT

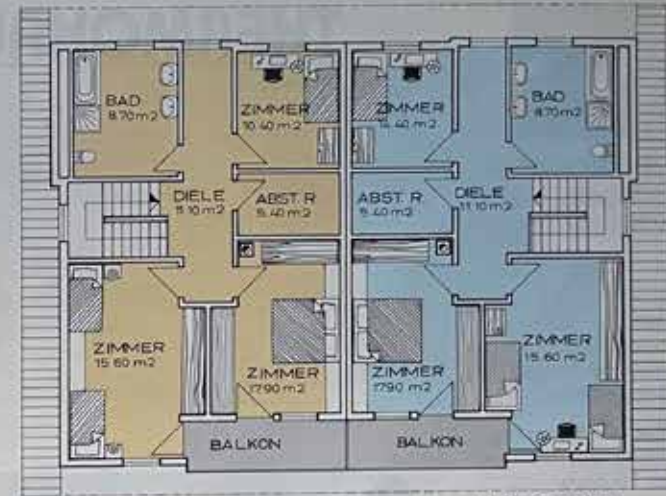
Dachgeschoss-Außenwand	0,22 W/m ² K
Erdgeschoss-Außenwand	0,23 W/m ² K
Wände gegen unbeheizte Gebäudeteile	0,44 W/m ² K
Decken gegen Außenluft oder unter durchlüfteten Dachräumen	0,30 W/m ² K
Decken gegen unbeheizte Gebäudeteile	0,52 W/m ² K
Fenster und Türen gegen Außenluft	1,50 W/m ² K
Wärmebedarf	ca. 10-12 kWh
Anschlusswert Elektroheizung	ca. 16 kWh

CHARACTERISTICS

Dimensions per house part:	
Total surface	1059,17 m ²
Second floor	829,90 m ²
First floor	651,21 m ²
Basement	818,05 m ²
Garage	161,40 m ²
Living space	1481,11 m ²
Room height second floor	7,58 ft
Room height first floor	7,68 ft
Height of gable	27,72 ft
Height of jamb wall	5,25 ft
Roof type	gable roof, 25°

KW-WERT

Second floor - outside wall	0,22 W/m ² K
First floor - outside wall	0,23 W/m ² K
Walls against unheated house parts	0,44 W/m ² K
Ceilings against outer air or under aerated attic rooms	0,30 W/m ² K
Ceilings against unheated house parts	0,52 W/m ² K
Windows and doors against outer air	1,50 W/m ² K
Heat requirement	approx. 10-12 kWh
Connected load for electric heating	approx. 16 kWh



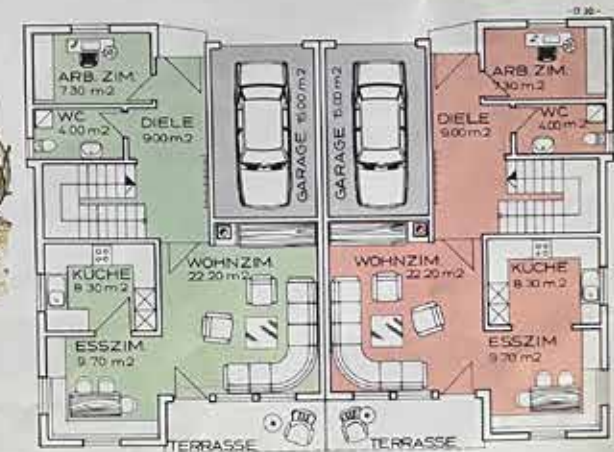
DACHGESCHOSS
je 169,10 m²



**THERMOHÄUSER
SCHWARZHANS
SCHLÜSSELFERTIG**

**FÜR BESSERE LEBENSQUALITÄT -
THERMOHÄUSER - SCHWARZHANS -
SCHLÜSSELFERTIG!**

**FOR A BETTER QUALITY OF LIFE -
SCHWARZHANS - THERMO-HOUSES -
READY TO MOVE INTO!**



ERDGESCHOSS
je 60,50 m²



**THERMOHÄUSER
SCHWARZTHANS
SCHLÜSSELFERTIG**

Das
energiesparende
Haus mit Stil von
Schwarzthans.

The energy-saving
house with the style
by Schwarzthans.

THERMOHAUS MONTAFON 130A

STECHBRIEF

Verbaute Fläche	102,9 m ²
Dachgeschoß	(60,8 m ²) 68,9 m ²
Erdgeschoß	68,7 m ²
Kellereschoß	65,4 m ²
Wohnfläche	(129,5 m ²) 137,6 m ²
Raumhöhe Dachgeschoß	2,31 m
Raumhöhe Erdgeschoß	2,34 m
Giebelhöhe	7,30 m
Kniestockhöhe	1,60 m
Dachform	Satteldach, 30 Grad

Die in Klammern angegebenen Maße sind die in
Verarbeitung gefertigten Flächen

K-WERT

Dachgeschoß-Fußwand	0,22 W/m ² K
Erdgeschoß-Fußwand	0,23 W/m ² K
Wände gegen unbeheizte Gebäudeteile	0,44 W/m ² K
Decken gegen Flußluft oder unter durchlüfteten Böden	0,30 W/m ² K
Decken gegen unbeheizte Gebäudeteile	0,52 W/m ² K
Fenster und Türen gegen Flußluft	1,50 W/m ² K
Wärmebedarf	ca. 10-12 kWh
Anschlußwert Elektroheizung	ca. 16 kWh

CHARACTERISTICS

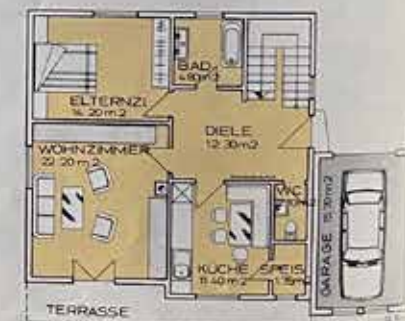
Total surface	1107,60 m ²
Second floor	741,63 m ²
First floor	739,48 m ²
Basement	703,96 m ²
Living space	1481,11 m ²
Room height second floor	7,58 ft
Room height first floor	7,68 ft
Height of gable	23,94 ft
Height of jamb wall	5,25 ft
Roof type	gable roof, 30°

K-WERTE

Second floor - outside wall	0,22 W/m ² K
First floor - outside wall	0,23 W/m ² K
Walls against unheated house parts	0,44 W/m ² K
Ceilings against outer or or under aerated floor rooms	0,30 W/m ² K
Ceilings against unheated house parts	0,52 W/m ² K
Windows and doors against outer air	1,50 W/m ² K
Heat requirement	approx. 10-12 kWh
Connected load for electric heating	approx. 16 kWh



DACHGESCHOß
60,8 m²



ERDGESCHOß
68,7 m²

THERMOHAUS MONTAFON 130B

STECHBAU

Verbaute Fläche	102,9 m ²
Dachgeschoß	(62,5 m ²) 68,9 m ²
Erdgeschoß	66,4 m ²
Helfergeschoß	65,4 m ²
Wohnfläche	(128,9 m ²) 135,3 m ²
Raumhöhe Dachgeschoß	2,31 m
Raumhöhe Erdgeschoß	2,34 m
Giebelhöhe	7,30 m
Hinstockhöhe	1,60 m
Dachform	Satteldach, 30 Grad

Die in Klammern angegebenen Maße sind die in Vorarlberg geforderten Flächen.

KWERT

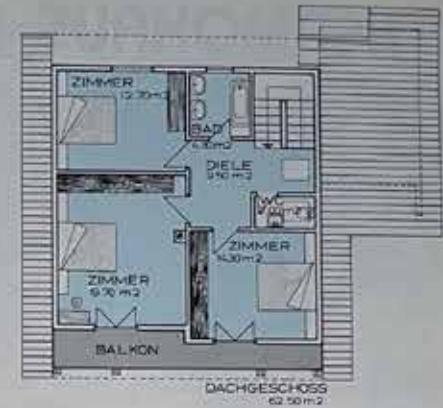
Dachgeschoß-Außenwand	0,22 W/m ² ·K
Erdgeschoß-Außenwand	0,23 W/m ² ·K
Wände gegen unbeheizte Gebäudeteile	0,44 W/m ² ·K
Decken gegen Außenluft oder unter durchlüfteten Dachräumen	0,30 W/m ² ·K
Decken gegen unbeheizte Gebäudeteile	0,52 W/m ² ·K
Fenster und Türen gegen Außenluft	1,50 W/m ² ·K
Wärmebedarf	ca. 10-12 kWh
Anschlußwert Elektroheizung	ca. 16 kWh

CHARACTERISTICS

Total surface	1107,60 ft ²
Second floor	741,63 ft ²
First floor	714,72 ft ²
Basement	703,96 ft ²
Living space	1456,35 ft ²
Room height second floor	7,58 ft
Room height first floor	7,68 ft
Height of gable	23,94 ft
Height of jamb wall	5,25 ft
Roof type	gable roof, 30°

KVAUWE

Second floor - outside wall	0,22 W/m ² ·K
First floor - outside wall	0,23 W/m ² ·K
Walls against unheated house parts	0,44 W/m ² ·K
Ceilings against outer or under aerated attic rooms	0,30 W/m ² ·K
Ceilings against unheated house parts	0,52 W/m ² ·K
Windows and doors against outer or	1,50 W/m ² ·K
Heat requirement	approx. 10-12 kWh
Connected load for electric heating	approx. 16 kWh

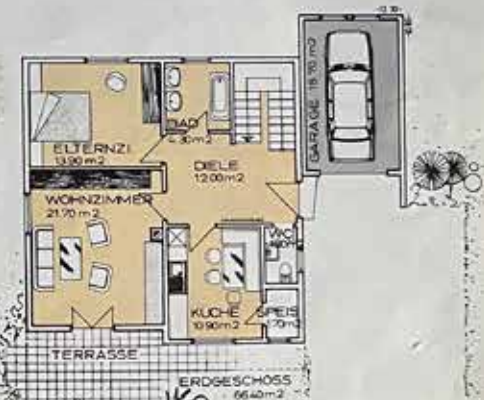


**THERMOHÄUSER
SCHWARZHANS
SCHLÜSSELFERTIG**



**FÜR BESSERE LEBENSQUALITÄT -
THERMOHÄUSER - SCHWARZHANS -
SCHLÜSSELFERTIG!**

**FOR A BETTER QUALITY OF LIFE -
SCHWARZHANS - THERMO-HOUSES -
READY TO MOVE INTO!**



THERMOHAUS FRESCHEN 130

STECKBRIEF

Verputzte Fläche	122,9 m ²
Dachgeschoß	(62,0 m ²) 71,6 m ²
Erdgeschoß	71,0 m ²
Hellergeschoß	möglich
Garage	32,1 m ²
Wohnfläche	(133,0 m ²) 142,6 m ²
Raumhöhe Dachgeschoß	2,31 m
Raumhöhe Erdgeschoß	2,34 m
Giebelhöhe	8,40 m
Kniestockhöhe	1,18 m
Dachform	Satteldach mit Kreuzgiebel 30 Grad

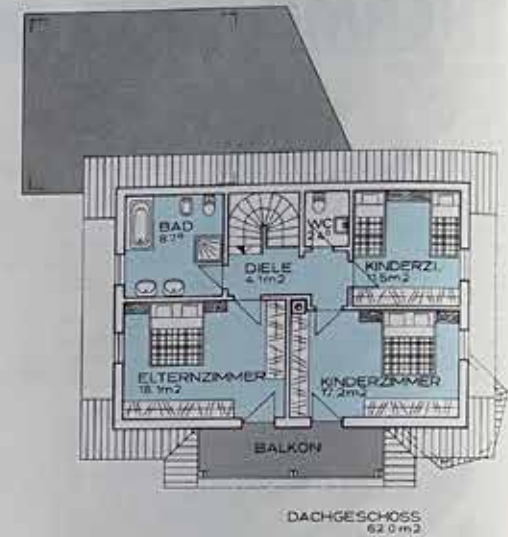
Die in Klammern angegebenen Maße sind die in Vorbereitung gelieferten Flächen

KILLER	
Dachgeschoß-Außenwand	0,22 W/m ² K
Erdgeschoß-Außenwand	0,23 W/m ² K
Wände gegen unbeheizte Gebäudeteile	0,44 W/m ² K
Decken gegen Außenluft oder unter durchlüfteten Dachräumen	0,30 W/m ² K
Decken gegen unbeheizte Gebäudeteile	0,52 W/m ² K
Fenster und Türen gegen Außenluft	1,50 W/m ² K
Wärmebedarf	ca. 10-12 kW
Peschüßwert Elektroheizung	ca. 16 kW

CHARACTERISTICS

Total surface	1376,70 ft ²
Second floor	770,70 ft ²
First floor	764,93 ft ²
Basement	feasible
Garage	345,52 ft ²
Living space	1534,93 ft ²
Room height second floor	7,58 ft
Room height first floor	7,68 ft
Height of gable	27,56 ft
Height of jamb wall	3,87 ft
Roof type	gable roof with cross gable, 30°

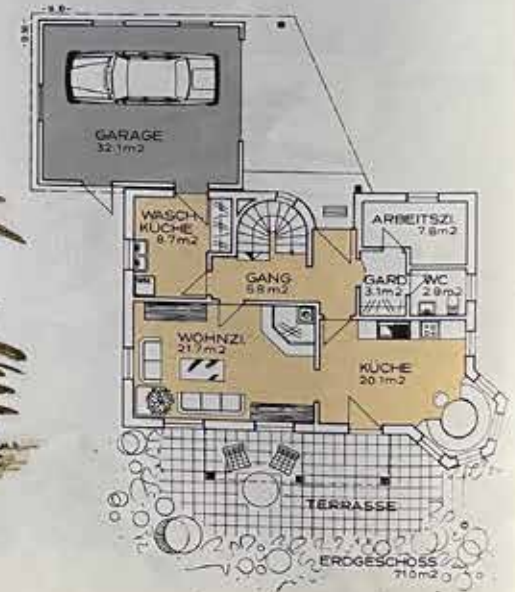
K-VALUE	
Second floor - outside wall	0,22 W/m ² K
First floor - outside wall	0,23 W/m ² K
Walls against unheated house parts	0,44 W/m ² K
Ceilings against outer air or under aerated attic rooms	0,30 W/m ² K
Ceilings against unheated house parts	0,52 W/m ² K
Windows and doors against outer air	1,50 W/m ² K
Heat requirement	approx. 10-12 kW
Connected load for electric heating	approx. 16 kW



THERMOHÄUSER
SCHWARZHANS
SCHLÜSSELFERTIG

Der für den alpenländischen Raum
unübertroffene eigene Baustil
kann perfekt der Landschaft angepaßt
werden.

The characteristic and, for the Alpine area,
unmatched architectural style can be
perfectly adapted to the landscape.



THERMOHAUS SONNBLICK 130

STECHBRIEF

Verbaute Fläche	134,4 m ²
Obergeschoß	85,3 m ²
Untergeschoß Wohnfläche	45,9 m ²
Untergeschoß Kellerfläche	40,5 m ²
Wohnfläche	(131,2 m ²) 131,2 m ²
Überdachter PKW-Abstellplatz	
Raumhöhe Untergeschoß	2,31 m
Raumhöhe Obergeschoß	2,54 m
Giebelhöhe	je nach Hanglage
Dachform	Satteldach, 24 Grad

Die in Planimetrie angegebenen Maße sind die in Vorantrag geforderten Flächen.

KWERT

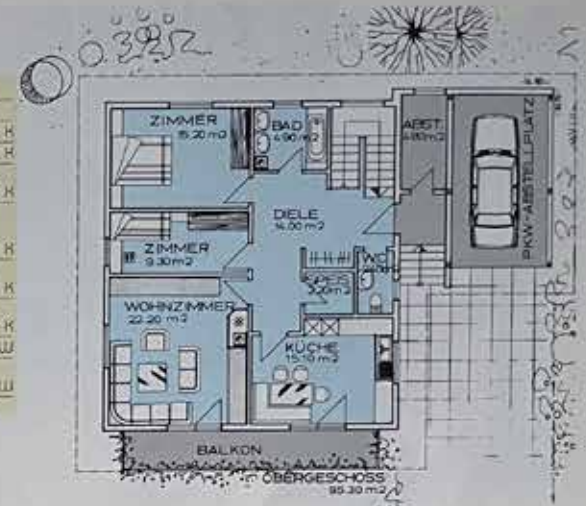
Untergeschoß	0,40 W/m ² K
Obergeschoß	0,23 W/m ² K
Wände gegen unbeheizte Gebäudeteile	0,44 W/m ² K
Decken gegen Außenluft oder unter durchlüfteten Dachräumen	0,30 W/m ² K
Decken gegen unbeheizte Gebäudeteile	0,52 W/m ² K
Fenster und Türen gegen Außenluft	1,50 W/m ² K
Wärmebedarf	ca. 10-12 kWh
Anschlußwert Elektroheizung	ca. 16 kWh

CHARACTERISTICS

Total surface	1446,67 ft ²
Second floor	918,16 ft ²
Basement living space	494,06 ft ²
Basement	435,93 ft ²
Living space	1412,99 ft ²
Roofed car parking space	
Room height basement	7,58 ft
Room height second floor	7,68 ft
Height of gable	according to location on slope
Roof type	gable roof 94°

KWALITÄT

Basement	0,40 W/m ² K
Second floor	0,23 W/m ² K
Walls against unheated house parts	0,44 W/m ² K
Ceilings against outer air or under ventilated attic rooms	0,30 W/m ² K
Ceilings against unheated house parts	0,52 W/m ² K
Windows and doors against outer air	1,50 W/m ² K
Heat requirement	approx. 10-12 kWh
Connected load for electric heating	approx. 16 kWh

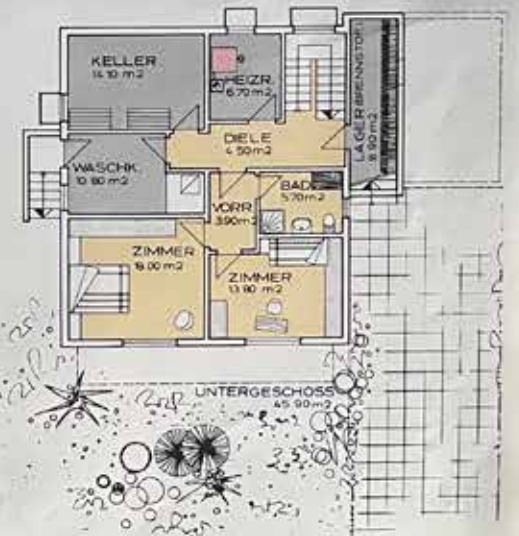


FÜR BESSERE LEBENSQUALITÄT –
THERMOHÄUSER – SCHWARZHANS –
SCHLÜSSELFERTIG!

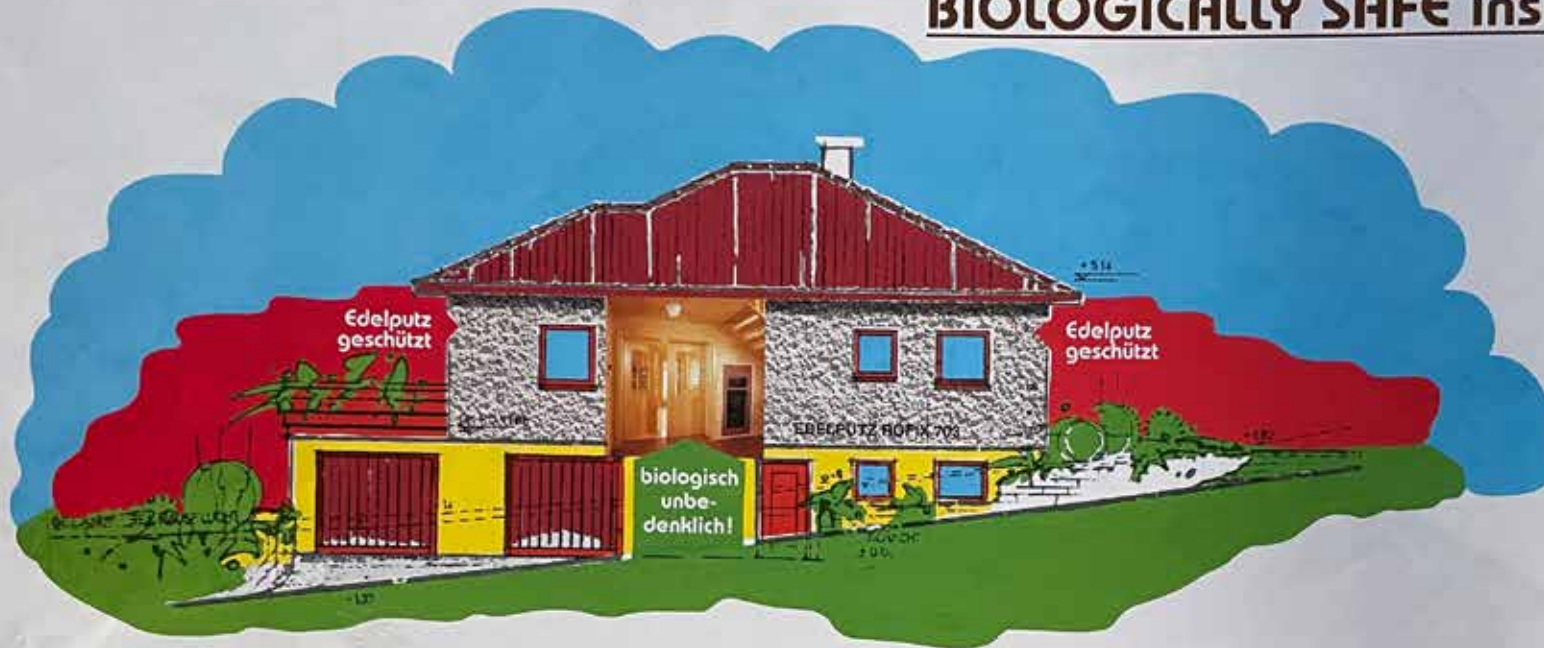
FOR A BETTER QUALITY OF LIFE –
SCHWARZHANS – THERMO-HOUSES –
READY TO MOVE INTO!



THERMOHÄUSER
SCHWARZHANS
SCHLÜSSELFERTIG



Außen mit Edelputz geschützt – Innen biologisch unbedenklich! BIOLOGICALLY SAFE inside!



PRODUKT THERMOHAUS

Das von der Firma Schwarzthans, Bludenz/Österreich, entwickelte FERTIGTEILHAUS-PROGRAMM umfaßt EINFAMILIENHÄUSER, DOPPELHÄUSER, REIHENHAUSANLAGEN, BUNGALOWS und BLOCKHÄUSER in verschiedenen Größen und Baustilen; von einfachen bis hin zu luxuriösen Häusern.

Die Wohnfläche sämtlicher Haustypen beträgt zwischen 110 m² und 150 m². Ein Schwarzthans-Haus besteht in der Regel aus: **Wohnzimmer, Küche, EBzimmer, WC, Flur, Arbeitszimmer (oder Abstellraum) im Erdgeschoß; im Obergeschoß 3 Schlafzimmer, Bad, WC, Balkon, Flur und Stiegenhaus.**

Selbstverständlich sind individuelle Änderungen möglich! (Gegen Aufpreis.) Seit 1985 wurden von unserem Planungsteam unter besonderer Bedachtnahme auf LANGLEBIGKEIT viele Typenhäuser entwickelt und weitere sind bereits in Planung und Ausarbeitung. **Sämtliche Produktions-Detailpläne, Einreichpläne, 50er und 100er Pläne werden von uns erstellt. Bei Grundstücksuche (und Ankauf) sind wir Ihnen ebenso behilflich wie für die Erlangung der staatlichen Wohnbauförderung. Alle Häuser sind außen optimal gegen Umwelteinflüsse geschützt, wobei auch chemische Mittel verwendet werden (müssen). Innen jedoch verwenden wir biologisch unbedenkliche Materialien, wodurch gesundes, angenehmes Wohnklima erzielt wird.**

THE THERMO-HOUSE

The PREFABRICATED HOUSING RANGE developed by the Schwarzthans company of Bludenz, Austria, includes DETACHED HOUSES, SEMIDETACHED HOUSES, TERRACED HOUSING, BUNGALOWS and LOG CABINS in different sizes and styles; from basic houses to LUXURY HOUSES.

The living area of all the various house types is between 1000 and 1600 square feet. A Schwarzthans house consists normally of: living room, kitchen, dining room, WC, hall, study or storeroom on the ground floor and 3 bedrooms, bathroom, WC, balcony and hallway on the upper floor, staircase.

Individual modifications are of course also possible (for an extra charge).

Since 1985, our planning team has developed many standard houses, placing particular emphasis on LONGEVITY, and others are already being designed and worked out. **All the detailed production plans, the plans for submission, and the 1 : 50 and 1 : 100 scale plans are prepared by us. We not only assist you in finding (and purchasing) a building plot but also in obtaining the state subsidy for residential building. On the outside all houses are given maximum protection against environmental influences and chemical agents are (have to be) used. On the inside, the use of biologically safe materials ensures healthy and pleasant living conditions.**

Schwarzahns fertigt nicht nur Häuser, Türen und Stiegen aus Holz, sondern führt auch nahezu sämtliche Handwerkerstätigkeiten, die beim Hausbau anfallen, mit eigenen Handwerkern selbst aus. Nach Ausbau einer Fertigungsstraße können sämtliche Verkleidungen und Rohinstallationen im Werk durchgeführt werden. Dies bedeutet: effizientere Qualitätskontrolle sowie Wegfall großer Kostenanteile – denn: Material kann konzentriert eingekauft werden, wodurch große Wegzeiten und PKW-Kosten entfallen, weniger Verschrott anfällt, keine Stehzeiten auftreten – **GROSSERE LEISTUNG** durch **MEHR ÜBERSICHT!**

Das SCHWARZHANS-KONZEPT: -VOM RUSHUB BIS ZUM SCHAUKELSTUHL-, der enorme Käufervorteil!

Unsere Serviceleistungen – auf einen Blick:

1. Durchführung von
 - a) Installationsarbeiten für Wasserverrohrung, Heizungssysteme für feste und flüssige Brennstoffe, Feininstallation von Bädern und WC
 - b) Hausanschlüssen, für Strom und Wasser, vornehmlich für Einfamilienhäuser, Doppel- und Reihenhäuser

- c) Malerarbeiten, innen und außen
Fliesenlegerarbeiten (Bäder, WC, Treppen, Gänge ...) –

2. Ausführung sämtlicher Innenausbauarbeiten, wie Lieferung und Montage von Tüfelungen
Fensterbänken
Textilien
(Kunststoff-) Belägen aller Art
Parkette aller Art, schwimmend oder verklebt
Fertigparkett,
Stores, Vorhänge und Stofflampen sowie Tapeten.

Schwarzahns does not only make houses, wooden staircases and doors but also has its own team of craftsmen which provides virtually all the handicrafts connected with house-building. After completion in stages on the production line, all the panelling and basic services can be added in the factory. This means: more efficient quality control and reduced costs – because materials purchasing can be concentrated, large travel times and transport costs are done away with, there is less waste and no delay – **GREATER CAPACITY** by virtue of **GREATER CONTROL!**

The SCHWARZHANS CONCEPT:
-from excavation to a rocking chair- – an enormous advantage for customers!

Our range of services – at a glance:

1. Carrying out of
 - a) installation works for water pipes, heating systems for solid and liquid fuels, installation of fittings for baths, WC
 - b) house service connections (power and water), above all for detached houses, semi-detached houses and terraced housing
 - c) painting on the inside and the outside tiling work (bathroom, WC, stairs, corridors ...)
2. Carrying out of all inside works, such as supply and fitting of panelling
window sills
textiles
(plastic) coverings of all types
parquet floors of all types, floating or fixed
finished parquet,
net curtains, curtains and fabric lightshades,
wallpaper.



THERMOHAUS SONNBLICK 130

In Ihrem neuen Heim
gelingen Ihnen die besten Drinks!



In your new home
you'll mix the best drinks!

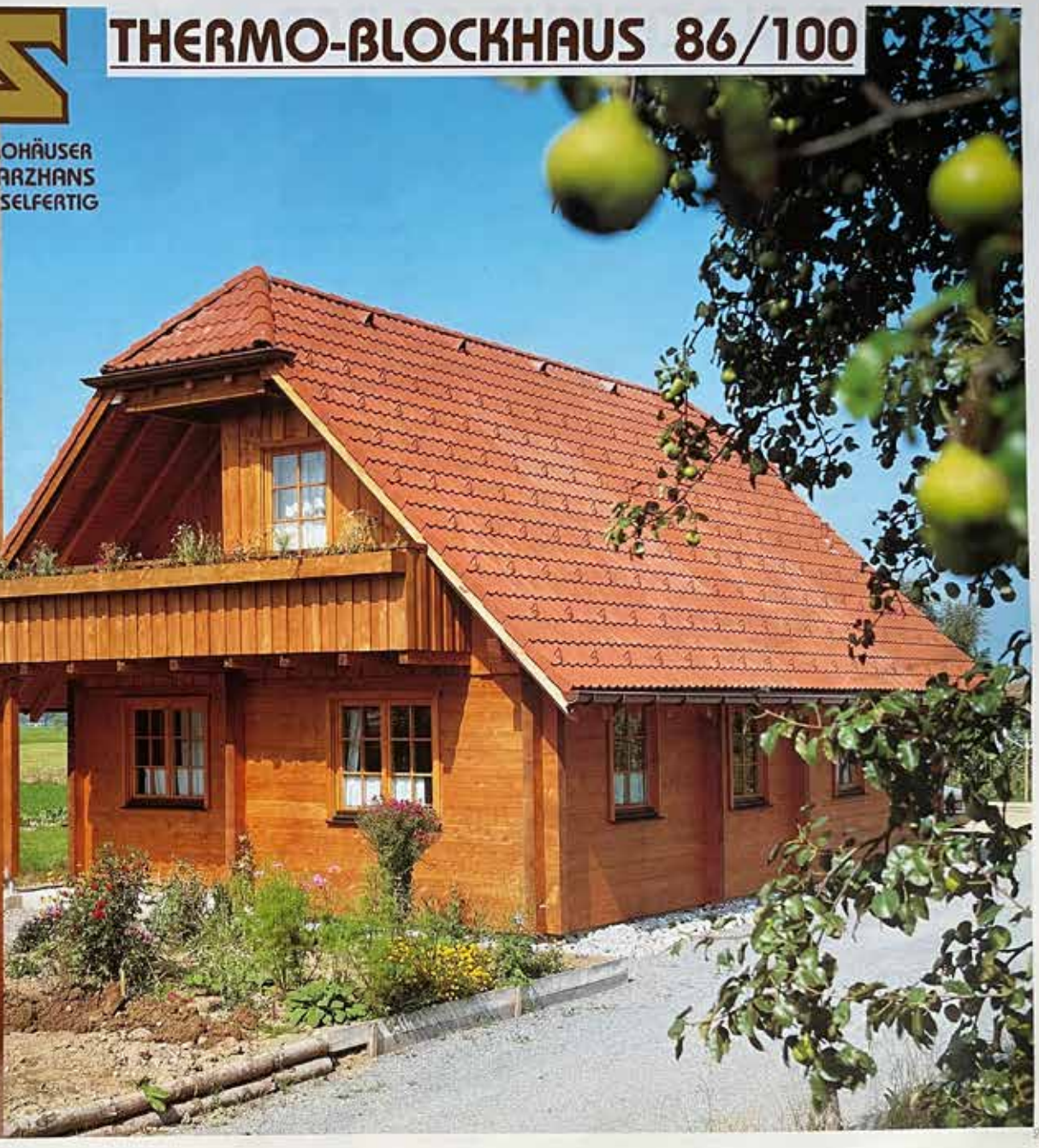


THERMOHÄUSER
SCHWARZHANS
SCHLÜSSELFERTIG



THERMO-BLOCKHAUS 86/100

THERMOHÄUSER
SCHWARZHANS
SCHLÜSSELFERTIG



THERMO-BLOCKHAUS 86/100

STECKBRIEF

Verbaute Fläche	119,0 m ²
Dachgeschoß	(36,9 m ²) 41,8 m ²
Erdgeschoß	57,8 m ²
Wohnfläche	(94,7 m ²) 99,6 m ²
Raumhöhe Dachgeschoß	2,31 m
Raumhöhe Erdgeschoß	2,34 m
Giebelhöhe	7,40 m
Kniestock Höhe	0,94 m
Dachform	Satteldach, 45 Grad

Die in Klammern angegebenen Maße sind die in Vorantrag geforderten Flächen

WÄRMET

Dachgeschoß-Außenwand	0,26 W/m ² K
Erdgeschoß-Außenwand	0,26 W/m ² K
Wände gegen unbeheizte Gebäudeteile	0,44 W/m ² K
Decken gegen Außenluft oder unter durchlüfteten Dachräumen	0,30 W/m ² K
Decken gegen unbeheizte Gebäudeteile	0,52 W/m ² K
Fenster und Türen gegen Außenluft	1,50 W/m ² K
Wärmebedarf	ca. 10-12 kW
Anschlußwert Elektroheizung	ca. 16 kW

CHARACTERISTICS

Total surface	1205,55 m ²
Second floor	449,03 m ²
First floor	622,15 m ²
Living space	1072,05 m ²
Room height second floor	7,58 ft
Room height first floor	7,68 ft
Height of gable	24,28 ft
Height of jamb wall	0,79 ft
Roof type	gable roof, 30 °

HAUFLUE

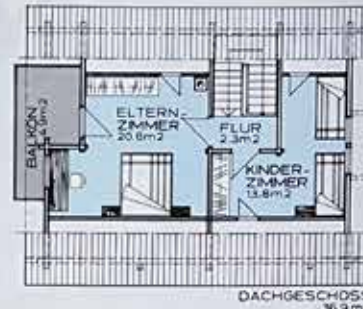
Second floor - outside wall	0,26 W/m ² K
First floor - outside wall	0,26 W/m ² K
Walls against unheated house parts	0,44 W/m ² K
Ceilings against outer-air or under aerated attic rooms	0,30 W/m ² K
Ceilings against unheated house parts	0,52 W/m ² K
Windows and doors against outer air	1,50 W/m ² K
Heat requirement	approx. 10-12 kW
Connected load for electric heating	approx. 16 kW



**THERMOHÄUSER
SCHWARZHANS
SCHLÜSSELFERTIG**

**FÜR BESSERE LEBENSQUALITÄT –
THERMOHÄUSER – SCHWARZHANS –
SCHLÜSSELFERTIG!**

**FOR A BETTER QUALITY OF LIFE –
SCHWARZHANS – THERMO-HOUSES –
READY TO MOVE INTO!**



DACHGESCHOß
36,9 m²



ERDGESCHOß
97,8 m²



THERMO-BLOCKHAUS 88/130

STECKBRIEF

Werbaufläche	103,0 m ²
Dachgeschoß	(61,0 m ²) 68,9 m ²
Erdgeschoß	68,6 m ²
Kellereschoß	65,4 m ²
Garage	15,0 m ²
Wohnfläche	(129,6 m ²) 137,5 m ²
Raumhöhe Dachgeschoß	2,31 m
Raumhöhe Erdgeschoß	2,34 m
Giebelhöhe	7,30 m
Hinseckhöhe	1,60 m
Dachform	Satteldach, 30 Grad

Die in Klammern angegebenen Maße sind die in Standard geforderten Flächen.

K-WERT

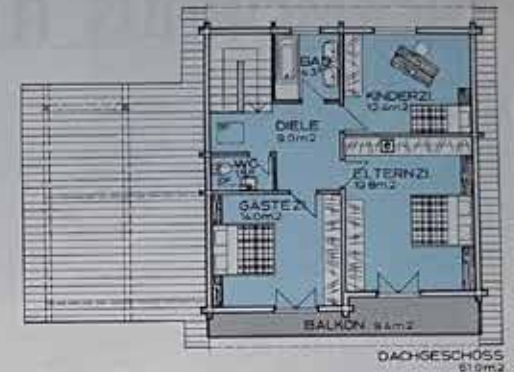
Dachgeschoß Außenwand	0,26 W/m ² K
Erdgeschoß-Außenwand	0,26 W/m ² K
Wände gegen unbeheizte Gebäudeteile	0,44 W/m ² K
Decken gegen Außenluft oder unter durchlüfteten Dachräumen	0,30 W/m ² K
Decken gegen unbeheizte Gebäudeteile	0,52 W/m ² K
Fenster und Türen gegen Außenluft	1,50 W/m ² K
Wärmebedarf	ca. 10-12 kW
Anschlußwert Elektroheizung	ca. 16 kW

CHARACTERISTICS

Total surface	1108,68 ft ²
Second floor	741,63 ft ²
First floor	738,40 ft ²
Basement	703,96 ft ²
Garage	161,46 ft ²
Living space	1480,00 ft ²
Room height second floor	7,58 ft
Room height first floor	7,69 ft
Height of gable	23,94 ft
Height of jamb wall	5,25 ft
Roof type	gable roof, 45°

K-WERTE

Second floor - outside wall	0,26 W/m ² K
First floor - outside wall	0,26 W/m ² K
Walls against unheated house parts	0,44 W/m ² K
Ceilings against outer air or under ventilated attic rooms	0,30 W/m ² K
Ceilings against unheated house parts	0,52 W/m ² K
Windows and doors against outer air	1,50 W/m ² K
Heat requirement	approx. 10-12 kW
Connected load for electric heating	approx. 16 kW



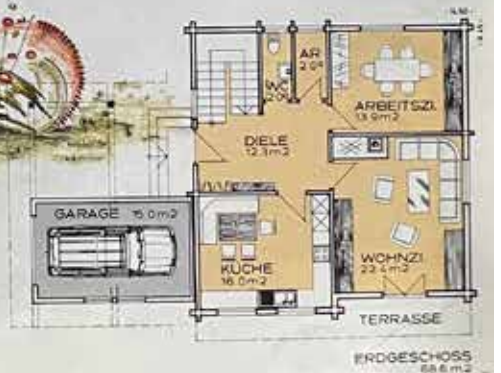
**THERMOHÄUSER
SCHWARZHANS
SCHLÜSSELFERTIG**

Eigenes Planungsteam versierter Bautechniker bietet Ihnen individuelle Planung im Fertighausbereich.

Our own team of experienced construction engineers can offer you individual prefabricated house planning.

Die Bauleitung erfolgt durch unsere eigenen Bauleiter.

Construction is supervised by our own construction manager.



THERMOHAUS ALPENBLICK 130C

STECKBRIEF

Verbaute Fläche	96,4 m ²
Dachgeschoß	(70,0 m ²) 74,8 m ²
Erdgeschoß	60,1 m ²
Heizergeschoß	74,8 m ²
Wohnfläche	(130,1 m ²) 134,9 m ²
Raumhöhe Dachgeschoß	2,31 m
Raumhöhe Erdgeschoß	2,24 m
Giebelhöhe	7,30 m
Kniestock Höhe	1,60 m
Dachform	Satteldach, 30 Grad

Die in Klammern angegebenen Maße sind die in Vorübergabeförderer Flächen

U-WERT

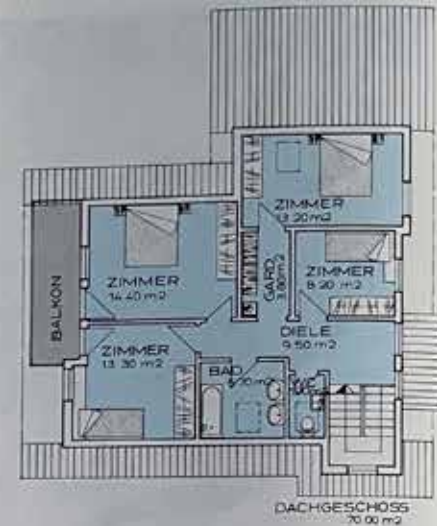
Dachgeschoß Außenwand	0,22 W/m ² K
Erdgeschoß Außenwand	0,23 W/m ² K
Wände gegen unbeheizte Gebäudeteile	0,44 W/m ² K
Decken gegen Außenluft oder unter durchlüfteten Dachräumen	0,30 W/m ² K
Decken gegen unbeheizte Gebäudeteile	0,52 W/m ² K
Fenster und Türen gegen Außenluft	1,50 W/m ² K
Wärmebedarf	ca. 10-12 kW
Anschlußwert Elektroheizung	ca. 16 kW

CHARACTERISTICS

Total surface	1057,64 m ²
Second floor	805,14 m ²
First floor	646,91 m ²
Basement	805,14 m ²
Living space	1452,05 m ²
Room height second floor	7,58 ft
Room height first floor	7,68 ft
Height of gable	23,94 ft
Height of jamb wall	5,25 ft
Roof type	gable roof, 30°

HVRLUE

Second floor - outside wall	0,22 W/m ² K
First floor - outside wall	0,23 W/m ² K
Walls against unheated house parts	0,44 W/m ² K
Ceilings against outer air or under aerated attic rooms	0,30 W/m ² K
Ceilings against unheated house parts	0,52 W/m ² K
Windows and doors against outer air	1,50 W/m ² K
Heat requirement	approx. 10-12 kW
Connected load for electric heating	approx. 16 kW



DACHGESCHOSS
70,00 m²

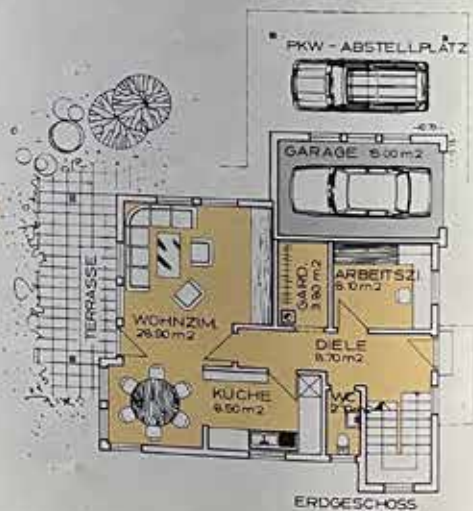


**THERMOHÄUSER
SCHWARZHANS
SCHLÜSSELFERTIG**



**Der für den alpenländischen Raum
unübertroffene eigene Baustil
kann perfekt der Landschaft angepaßt
werden.**

The characteristic and, for the Alpine area,
unmatched architectural style can be
perfectly adopted to the landscape.



ERDGESCHOSS

THERMOHAUS ALPENBLICK 110B

STECHBRIEF

Verputzte Fläche	97,3 m ²
Dachgeschoss	(59,9 m ²) 64,5 m ²
Erdgeschoss	59,8 m ²
Kellergeschoss	75,9 m ²
Wohnfläche	(119,7 m ²) 124,3 m ²
Raumhöhe Dachgeschoss	2,31 m
Raumhöhe Erdgeschoss	2,34 m
Giebelhöhe	7,00 m
Kniestockhöhe	1,60 m
Dachform	Satteldach: 30 Grad

Die in Klammern angegebenen Maße sind die in Vorberg geforderten Flächen.

K-WERT

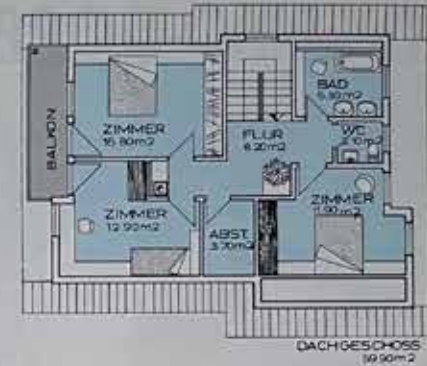
Dachgesch.-Außenwand	0,22 W/m ² K
Erdgesch.-Außenwand	0,23 W/m ² K
Wände gegen unbeheizte Gebäudeteile	0,44 W/m ² K
Decken gegen Außenluft oder unter durchlüfteten Dachräumen	0,30 W/m ² K
Decken gegen unbeheizte Gebäudeteile	0,52 W/m ² K
Fenster und Türen gegen Außenluft	1,50 W/m ² K
Wärmebedarf	ca. 10-12 kW
Anschlußwert Elektroheizung	ca. 16 kW

CHARACTERISTICS

Total surface	1047,32 ft ²
Second floor	694,27 ft ²
First floor	643,68 ft ²
Basement	816,98 ft ²
Living space	1337,95 ft ²
Room height second floor	7,58 ft
Room height first floor	7,68 ft
Height of gable	22,96 ft
Height of jamb wall	5,25 ft
Roof type	gable roof: 30°

K-WERT

Second floor - outside wall	0,22 W/m ² K
First floor - outside wall	0,23 W/m ² K
Walls against unheated house parts	0,44 W/m ² K
Ceilings against outer air or under aerated attic rooms	0,30 W/m ² K
Ceilings against unheated house parts	0,52 W/m ² K
Windows and doors against outer air	1,50 W/m ² K
Heat requirement	approx. 10-12 kW
Connected load for electric heating	approx. 16 kW

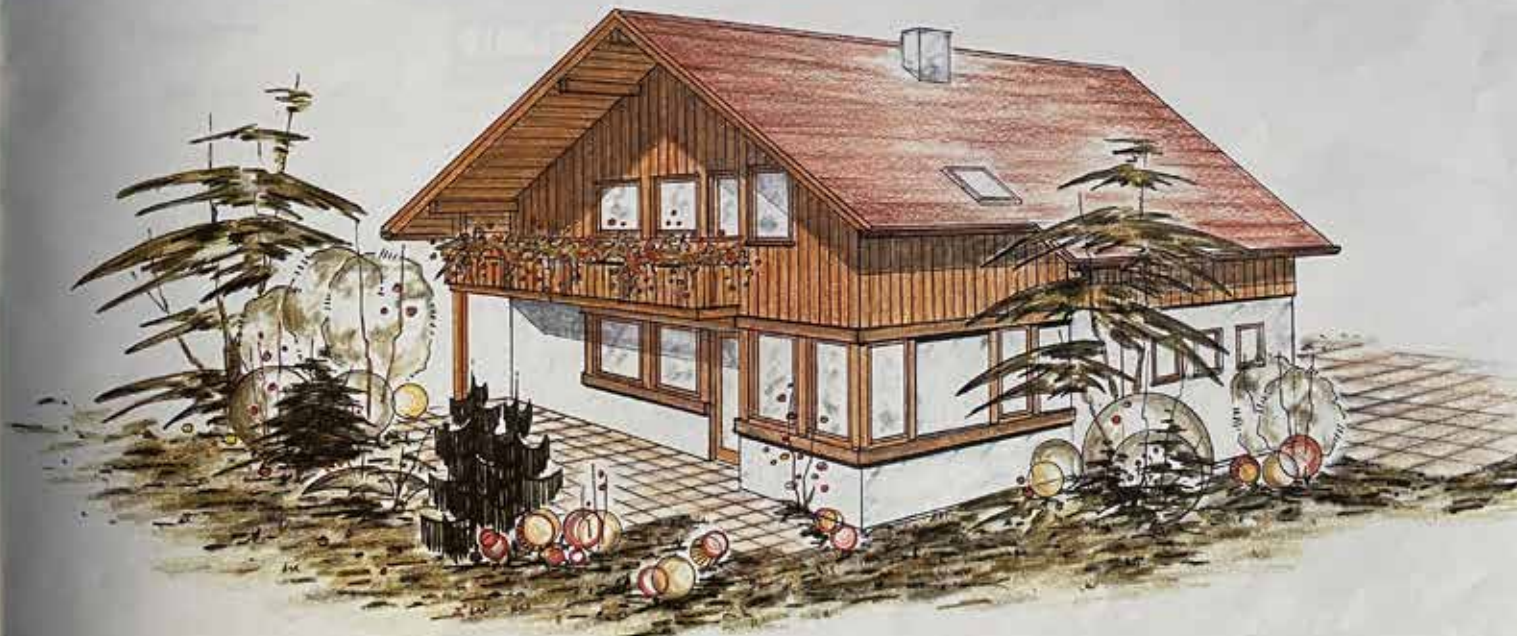


Spitzen-Isolier-Wärmewerte!
Optimum heat insulation values!

Die Arbeiten werden weitgehend von der Firma Schwarzthans durchgeführt, dadurch geringe Abhängigkeit von Subunternehmern.
The work is to a large extent carried out by Schwarzthans so there is only limited dependence on subcontractors.



**THERMOHÄUSER
SCHWARZHANS
SCHLÜSSELFERTIG**



THERMO-DOPPELHAUS MONTAFON

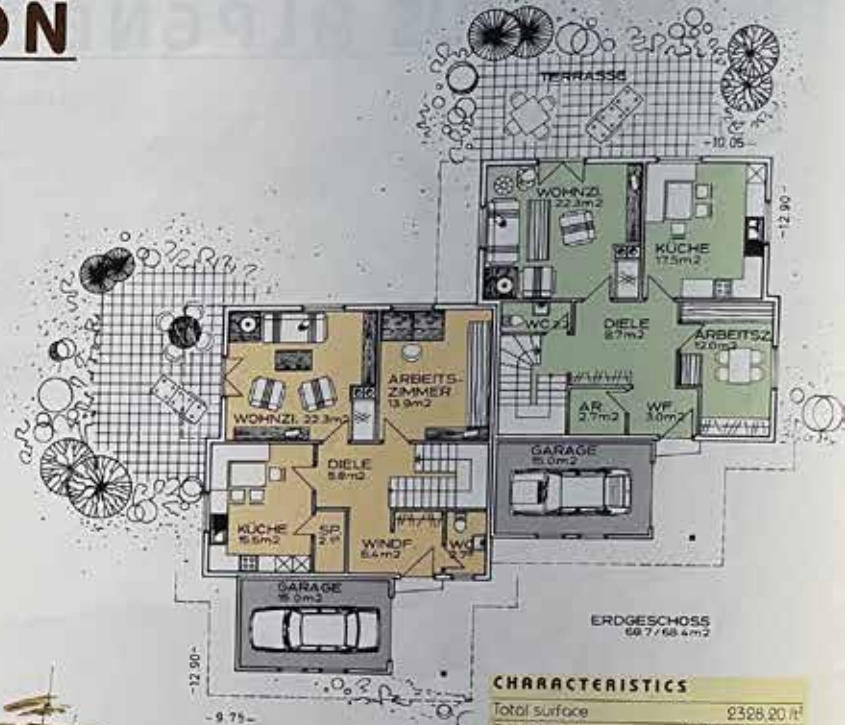
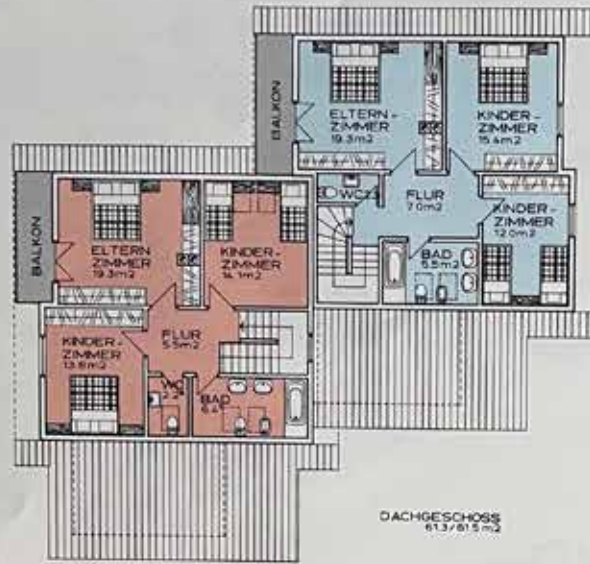
STECKBRIEF

Verbaute Fläche	216,3 m ²
Dachgeschoß (61,3/61,5 m ²)	68,1/67,5 m ²
Erdgeschoß	68,7/68,4 m ²
Kellergeschoß	70,5/64,9 m ²
Garage	15,0/15,0 m ²
Wohnfläche	(130,0/129,9 m ²)
	136,8/135,9 m ²
Raumhöhe Dachgeschoß	2,31 m
Raumhöhe Erdgeschoß	2,34 m
Giebelhöhe	7,70 m
Kniestock-Höhe	1,60 m
Dachform	Satteldach, 30 Grad

Die in Rotter angegebene Maße sind die in Vorwort angeordneten Flächen

KWERT

Dachgeschoß-Fußwand	0,22 W/m ² ·K
Erdgeschoß-Fußwand	0,23 W/m ² ·K
Wände gegen unbeheizte Gebäudeteile	0,44 W/m ² ·K
Decken gegen Außenluft oder unter durchfluten Dachraum	0,30 W/m ² ·K
Decken gegen unbeheizte Gebäudeteile	0,52 W/m ² ·K
Fenster und Türen gegen Außenluft	1,50 W/m ² ·K
Wärmebedarf	ca. 10-12 kWh
Verbrauch Elektroheizung	ca. 16 kWh



CHARACTERISTICS

Total surface	2328,20 m ²
Second floor	733,00/726,56 m ²
First floor	739,48/736,25 m ²
Basement	758,85/698,58 m ²
Garage	161,46/161,46 m ²
Living space	1472,50/1462,81 m ²
Room height, second floor	2,31 m
Room height, first floor	2,34 m
Height of gable	7,70 m
Height of jamb wall	5,25 m
Roof type	gable roof, 30°

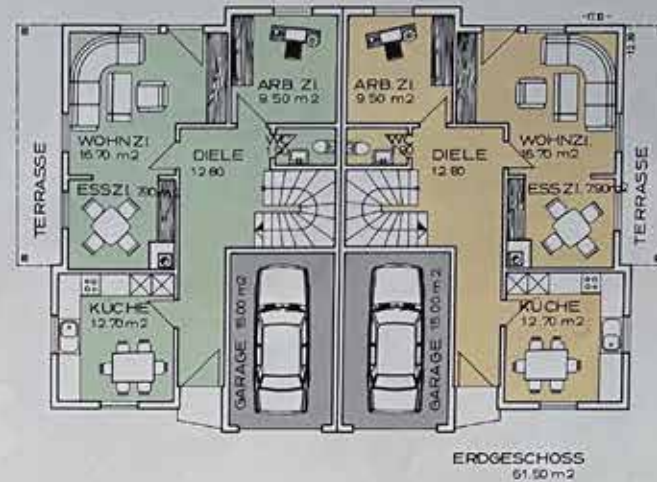
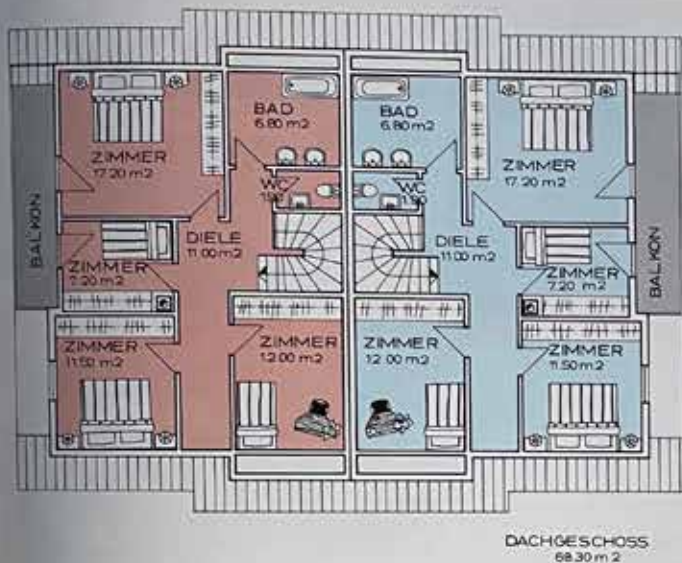
K-WERT

Second floor - outside wall	0,22 W/m ² ·K
First floor - outside wall	0,23 W/m ² ·K
Walls against unheated house parts	0,44 W/m ² ·K
Ceilings against outer air or under aerated attic rooms	0,30 W/m ² ·K
Ceilings against unheated house parts	0,52 W/m ² ·K
Windows and doors against outer air	1,50 W/m ² ·K
Heat requirement	approx. 10-12 kWh
Connected load for electric heating	ca. 16 kWh



**THERMOHÄUSER
SCHWARZHANS
SCHLÜSSELFERTIG**

THERMO-DOPPELHAUS WALGAU 130A



**THERMOHÄUSER
SCHWARZHANS
SCHLÜSSELFERTIG**

STECKBRIEF

Flächenangabe je Haushälfte	
Verbaut Fläche	97,9 m ²
Dachgeschoss	(68,3 m ²) 73,1 m ²
Erdgeschoss	61,5 m ²
Kellergeschoß	76,4 m ²
Garage	15,0 m ²
Wohnfläche	(199,6 m ²) 134,6 m ²
Raumhöhe Dachgeschoss	2,31 m
Raumhöhe Erdgeschoss	2,34 m
Giebelhöhe	8,15 m
Kniestock-Höhe	1,60 m
Dachform	Salterdach: 50 Grad

Die in Planen angegebenen Maße sind die in Vorabzug gefertigten Flächen.

K-WERT

Dachgesch.-Außenwand	0,22 W/m ² K
Erdgesch.-Außenwand	0,23 W/m ² K
Wände gegen unbeheizte Gebäudeteile	0,44 W/m ² K
Decken gegen Außenluft oder unter durchlüfteten Dachräumen	0,30 W/m ² K
Decken gegen unbeheizte Gebäudeteile	0,52 W/m ² K
Fenster und Türen gegen Außenluft	1,50 W/m ² K
Wärmebedarf	ca. 10-12 kW
Anschlußwert Elektroheizung	ca. 16 kW

CHARACTERISTICS

Dimensions per house part	
Total surface	1053,29 ft ²
Second floor	785,84 ft ²
First floor	661,98 ft ²
Basement	822,36 ft ²
Garage	161,46 ft ²
Living space	1448,82 ft ²
Room height second floor	7,58 ft
Room height first floor	7,68 ft
Height of gable	26,74 ft
Height of jamb wall	5,25 ft
Roof type	gable roof, 30 °

K-WERT

Second floor - outside wall	0,22 W/m ² K
First floor - outside wall	0,23 W/m ² K
Walls against unheated house parts	0,44 W/m ² K
Ceilings against outer air or under aerated attic rooms	0,30 W/m ² K
Ceilings against unheated house parts	0,52 W/m ² K
Windows and doors against outer air	1,50 W/m ² K
Heat requirement	approx. 10-12 kW
Connected load for electric heating	approx. 16 kW

THERMO-DOPPELHAUS RHEINTAL 130A+130B



THERMO-DOPPELHAUS RHEINTAL 130A+130B

STECKBRIEF

Flächenangaben je Haushälfte	
Verbauter Fläche	95,6 m ²
Dachgeschoß	(67,6 m ²) 76,0 m ²
Erdgeschoß	59,6 m ²
Hallergeschoß	73,3 m ²
Garage	15,0 m ²
Wohnfläche	(127,8 m ²) 135,6 m ²
Raumhöhe Dachgeschoß	2,31 m
Raumhöhe Erdgeschoß	2,54 m
Giebelhöhe	7,60 m
Reinstock-Höhe	1,00 m
Dachform 130 A	Satteldach, 30 Grad mit Schräggaube, 19 Grad Dachneigung
Dachform 130 B	Satteldach, 30 Grad mit Kreuzgiebel, 30 Grad

Die in Klammern angegebenen Maße sind die in Variante, gebräuchtesten.

KWERT

Dachgeschoß-Außenwand	0,22 W/m ² K
Erdgeschoß-Außenwand	0,25 W/m ² K
Wände gegen unbeheizte Gebäudeteile	0,44 W/m ² K
Decken gegen Außenluft oder unter durchfließenden Dachräumen	0,30 W/m ² K
Decken gegen unbeheizte Gebäudeteile	0,52 W/m ² K
Fenster und Türen gegen Außenluft	1,50 W/m ² K
Wärmebedarf	ca. 10-12 kW
Anschlußwert Elektroheizung	ca. 16 kW

CHARACTERISTICS

Dimensions per house part	
Total surface	1029,00 ft ²
Second floor	818,05 ft ²
First floor	641,53 ft ²
Basement	789,00 ft ²
Garage	161,46 ft ²
Living space	1459,58 ft ²
Room height second floor	7,58 ft
Room height first floor	7,68 ft
Height of gable	24,93 ft
Height of jamb wall	5,25 ft
Roof type 130A	gable roof, 30° with shed dormer, 19° roof pitch
Roof type 130B	gable roof, 30° with cross gable, 30°

H-VALUE

Second floor - outside wall	0,22 W/m ² K
First floor - outside wall	0,25 W/m ² K
Walls against unheated house parts	0,44 W/m ² K
Ceilings against outer air or under aerated attic rooms	0,30 W/m ² K
Ceilings against unheated house parts	0,52 W/m ² K
Windows and doors against outer air	1,50 W/m ² K
Heat requirement	approx. 10-12 kW
Connected load for electric heating	approx. 16 kW



THERMOHÄUSER
SCHWARZTHANS
SCHLÜSSELFERTIG



Das **SCHWARZTHANS-KONZEPT**:
-VOM AUSHUB BIS ZUM
SCHAUKELSTUHL, der enorme
Käufervorteil!

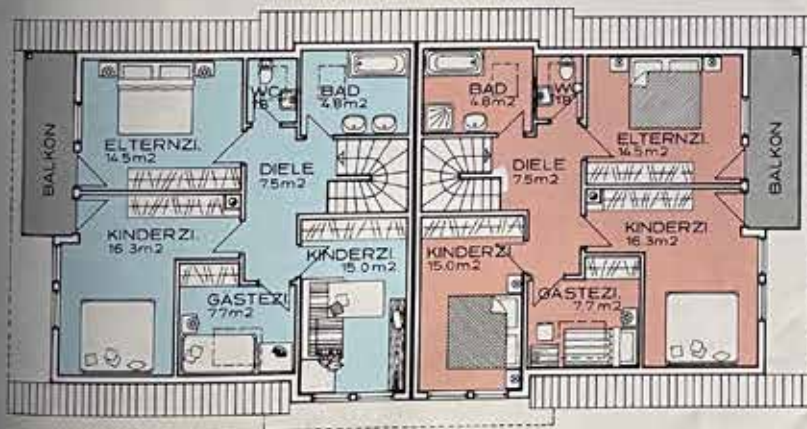
Unsere Serviceleistungen – auf
einen Blick:

1. Durchführung von
 - a) Installationsarbeiten für Wasserverrohrung, Heizungssysteme für feste und flüssige Brennstoffe, Feininstallation von Bädern und WC
 - b) Hausanschlüssen, für Strom und Wasser, vornehmlich für Einfamilienhäuser, Doppel- und Reihenhäuser
 - c) Malerarbeiten, innen und außen Fliesenlegerarbeiten (Bäder, WC, Treppen, Gänge ...)

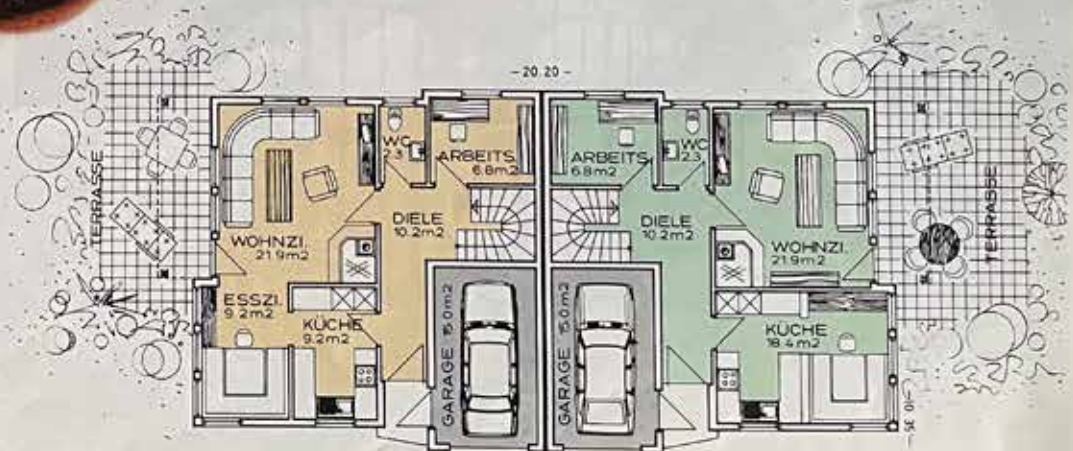
The **SCHWARZTHANS CONCEPT**:
"from excavation to a rocking
chair" – an enormous advantage
for customers!

Our range of services – at a
glance:

1. Carrying out of
 - a) installation works for water pipes, heating systems for solid and liquid fuels, installation of fittings for baths, WC
 - b) house service connections (power and water), above all for detached houses, semi-detached houses and terraced housing
 - c) painting on the inside and the outside tiling work (bathroom, WC, stairs, corridors ...)

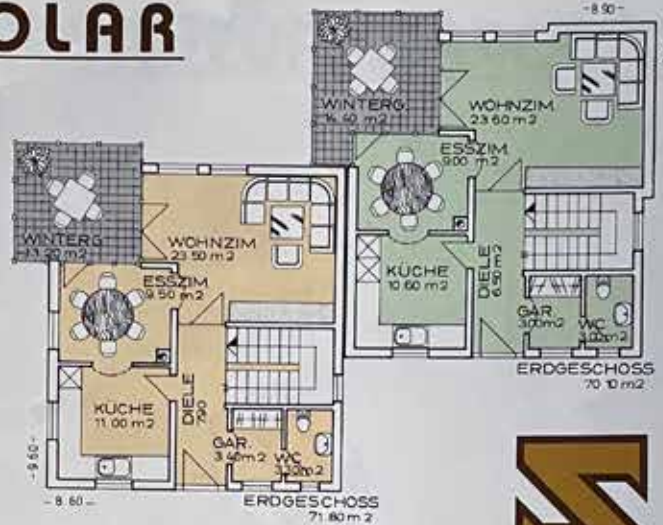
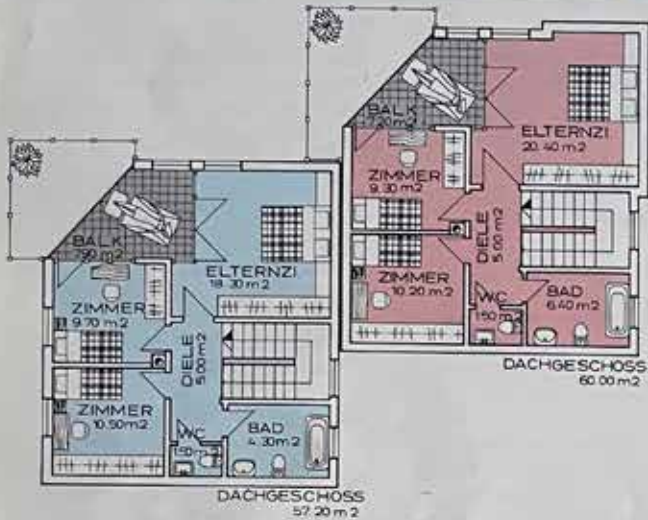


DACHGESCHOSS
je 67,6 m²



ERDGESCHOSS
je 59,6 m²

THERMO-DOPPELHAUS SOLAR



**THERMOHÄUSER
SCHWARZHANS
SCHLÜSSELFERTIG**



STECHBRIEF

Verputzte Fläche	86,4/90,1 m ²
Dachgeschoss	57,2/60,0 m ²
Erdgeschoss	71,8/70,1 m ²
Kellergeschoß	möglich
Garage	möglich
Wohnfläche	189,0/150,1 m ²
Raumhöhe Dachgeschoss	2,31 m
Raumhöhe Erdgeschoss	2,34 m
Giebelhöhe	8,00 m
Dachform	Satteldach 30 Grad

H-WERT

Dachgeschoss-Fußwand	0,22 W/m ² K
Erdgeschoss-Fußwand	0,23 W/m ² K
Wände gegen unbeheizte Gebäudeteile	0,44 W/m ² K
Decken gegen Außenluft oder unter durchlüfteten Dachräumen	0,30 W/m ² K
Decken gegen unbeheizte Gebäudeteile	0,52 W/m ² K
Fenster und Türen gegen Außenluft	1,50 W/m ² K
Wärmebedarf	ca. 8-10 kWh
Prischißwert Elektroheizung	ca. 7,6 kWh

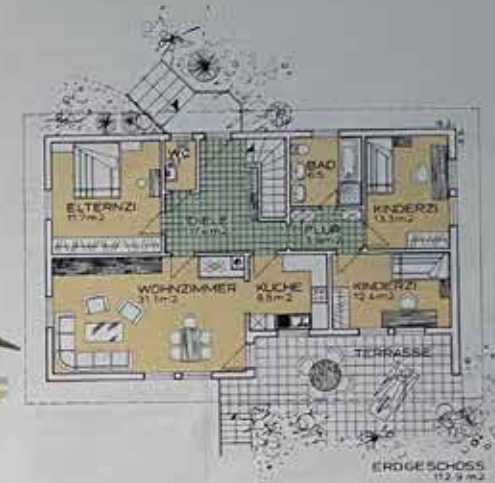
CHARACTERISTICS

Total surface	930,00/969,80 m ²
Second floor	615,70/645,80 m ²
First floor	779,85/754,55 m ²
Basement	feasible
Garage	feasible
Living space	1388,54/1400,38 m ²
Room height second floor	7,58 ft
Room height first floor	7,68 ft
Height of gable	26,25 ft
Roof type	gable roof, 30°

H-VALUE

Second floor - outside wall	0,22 W/m ² K
First floor - outside wall	0,23 W/m ² K
Walls against unheated house parts	0,44 W/m ² K
Ceilings against outer air or under aerated attic rooms	0,30 W/m ² K
Ceilings against unheated house parts	0,52 W/m ² K
Windows and doors against outer air	1,50 W/m ² K
Heat requirement	approx. 8-10 kWh
Connected load for electric heating	approx. 7,6 kWh

THERMOHAUS BUNGALOW 88/110



THERMOHAUS BUNGALOW 88A/110



Die Kunden werden anspruchsvoller – deshalb ist SCHWARZHANS der richtige Partner, um günstig, rasch und bequem zum eigenen Haus zu kommen.

Customers are becoming more demanding – that's why SCHWARZHANS is the right partner in finding a home of one's own – cost-effectively, quickly and comfortably.

Thermohaus Bungalow 88/110

STECKBRIEF

Verbaute Fläche	142,5 m²
Erdgeschoss	112,9 m²
Untergeschoß	108,8 m²
Wohnfläche	(112,9 m²) 112,9 m²
Raumhöhe Erdgeschoss	2,31 m
Raumhöhe Untergeschoß	2,34 m
Giebelhöhe	6,4 m
Dachform	Walmdach, 30 Grad

Die in Klammern angegebenen Maße sind die in Vorrichtung geförderten Flächen.

KWERT

Erdgeschoss Außenwand	0,23 W/m² K
Wände gegen unbeheizte Gebäudeteile	0,44 W/m² K
Decken gegen Außenluft oder unter durchlüfteten Dachräumen	0,30 W/m² K
Decken gegen unbeheizte Gebäudeteile	0,52 W/m² K
Fenster und Türen gegen Außenluft	1,50 W/m² K
Wärmebedarf	ca. 10 kW
Anschlußwert Elektroheizung	ca. 14 kW

Thermo house Bungalow 88/110

CHARACTERISTICS

Total surface	1533,86 m²
First floor	1215,24 m²
Basement	1171,11 m²
Living space	1215,24 m²
Room height first floor	7,58 ft
Room height basement	7,68 ft
Height of gable	21,00 ft
Roof type	hipped roof, 30°

KWVALUE

First floor – outside wall	0,23 W/m² K
Walls against unheated house parts	0,44 W/m² K
Ceilings against outer air or under aerated attic rooms	0,30 W/m² K
Ceilings against unheated house parts	0,52 W/m² K
Windows and doors against outer air	1,50 W/m² K
Heat requirement	approx. 10 kW
Connected load for electric heating	approx. 14 kW

Thermohaus Bungalow 88R/110

STECKBRIEF

Verbaute Fläche	154,4 m²
Erdgeschoss	110,2 m²
Garage	17,5 m²
Wohnfläche	(110,2 m²) 110,2 m²
Raumhöhe	2,34 m
Giebelhöhe	6,4 m
Dachform	Walmdach, 30 Grad

Die in Klammern angegebenen Maße sind die in Vorrichtung geförderten Flächen.

KWERT

Erdgeschoss Außenwand	0,23 W/m² K
Wände gegen unbeheizte Gebäudeteile	0,44 W/m² K
Decken gegen Außenluft oder unter durchlüfteten Dachräumen	0,30 W/m² K
Decken gegen unbeheizte Gebäudeteile	0,52 W/m² K
Fenster und Türen gegen Außenluft	1,50 W/m² K
Wärmebedarf	ca. 10 kW
Anschlußwert Elektroheizung	ca. 14 kW

Thermo house Bungalow 88R/110

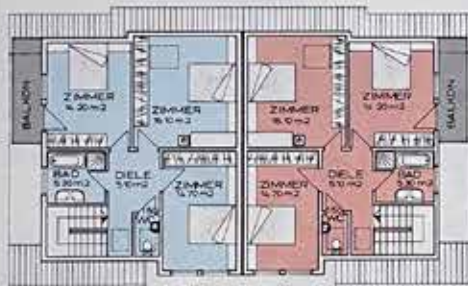
CHARACTERISTICS

Total surface	1601,95 m²
First floor	1186,18 m²
Garage	188,37 m²
Living space	1186,18 m²
Room height	7,68 ft
Height of gable	21,00 ft
Roof type	hipped roof, 30°

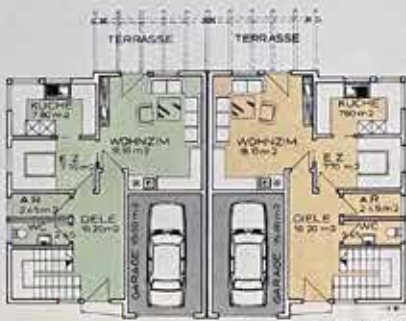
KWVALUE

First floor – outside wall	0,23 W/m² K
Walls against unheated house parts	0,44 W/m² K
Ceilings against outer air or under aerated attic rooms	0,30 W/m² K
Ceilings against unheated house parts	0,52 W/m² K
Windows and doors against outer air	1,50 W/m² K
Heat requirement	approx. 10 kW
Connected load for electric heating	approx. 14 kW

THERMO-DOPPELHAUS R HEINTAL 110A+B



DACHGESCHOSS 56,90 m²



ERDGESCHOSS 118,10 m²

STECKBRIEF

Flächenangabe je Haushälfte	
Verbaute Fläche	89,0 m²
Dachgeschoß	(56,9 m²) 62,8 m²
Erdgeschoss	48,7 m²
Hellergeschoß	62,3 m²
Garage	15,0 m²
Wohnfläche	(105,6 m²) 111,5 m²
Raumhöhe Dachgeschoß	2,31 m
Raumhöhe Erdgeschoss	2,34 m
Giebelhöhe	7,50 m
Kniestock-Höhe	1,60 m
Dachform 110 A	Satteldach, 30 Grad mit Schlegelgaube, 19 Grad Dachneigung
Dachform 110 B	Satteldach, 30 Grad mit Kreuzgiebel, 30 Grad

Die in Klammern angegebenen Maße sind die in Vorrichtung geförderten Flächen.

KWERT

Dachgeschoß-Außenwand	0,22 W/m² K
Erdgeschoss Außenwand	0,23 W/m² K
Wände gegen unbeheizte Gebäudeteile	0,44 W/m² K
Decken gegen Außenluft oder unter durchlüfteten Dachräumen	0,30 W/m² K
Decken gegen unbeheizte Gebäudeteile	0,52 W/m² K
Fenster und Türen gegen Außenluft	1,50 W/m² K
Wärmebedarf	ca. 10-12 kW
Anschlußwert Elektroheizung	ca. 16 kW

CHARACTERISTICS

Dimensions per house part	
Total surface	883,29 m²
Second floor	676,41 m²
First floor	524,20 m²
Basement	670,59 m²
Garage	161,45 m²
Living space	1200,61 m²
Room height second floor	7,58 ft
Room height first floor	7,68 ft
Height of gable	24,60 ft
Height of jamb wall	5,24 ft
Roof type 110A	gable roof, 30° with shed dormer, 19° roof pitch
Roof type 110B	gable roof, 30° with cross gable, 30°

KWVALUE

Second floor – outside wall	0,22 W/m² K
First floor – outside wall	0,23 W/m² K
Walls against unheated house parts	0,44 W/m² K
Ceilings against outer air or under aerated attic rooms	0,30 W/m² K
Ceilings against unheated house parts	0,52 W/m² K
Windows and doors against outer air	1,50 W/m² K
Heat requirement	approx. 10-12 kW
Connected load for electric heating	approx. 16 kW





THERMHÄUSER
SCHWARZHANS
SCHLÜSSELFERTIG

THERMHAUS RÄTIKON



FÜR BESSERE LEBENSQUALITÄT –
THERMHÄUSER – SCHWARZHANS –
SCHLÜSSELFERTIG!

FOR A BETTER QUALITY OF LIFE –
SCHWARZHANS – THERMO-HOUSES –
READY TO MOVE INTO!

STECKBRIEF

Verbaute Fläche	109.5 m²
Dachgeschoß	(64.0 m²) 69.3 m²
Erdgeschoß	65.3 m²
Hellergeschoß	67.4 m²
Garage	16.0 m²
Wohnfläche	(189.3 m²) 134.6 m²
Raumhöhe Dachgeschoß	2.31 m
Raumhöhe Erdgeschoß	2.34 m
Giebelhöhe	7.30 m
Kriestock-Höhe	1.60 m
Dachform	Satteldach mit Kreuzgiebel
	30 Grad

Die in Klammern angegebenen Maße sind die in
Anleitung gegebenen Flächen

H.WERT

Dachgeschoß-Rußenwand	0.22 W/m² K
Erdgeschoß-Rußenwand	0.23 W/m² K
Wände gegen unbeheizte Gebäudeteile	0.44 W/m² K
Decken gegen Außenluft oder unter durchlüfteten Dachräumen	0.30 W/m² K
Decken gegen unbeheizte Gebäudeteile	0.52 W/m² K
Fenster und Türen gegen Außenluft	1.50 W/m² K
Wärmebedarf	ca. 10-12 kWh
Anschlußwert Elektroheizung	ca. 16 kWh

CHARACTERISTICS

Total surface	1178.65 m²
Second floor	745.94 m²
First floor	702.88 m²
Basement	725.49 m²
Garage	172.22 m²
Living space	1448.83 m²
Room height second floor	7.58 ft
Room height first floor	7.68 ft
Height of gable	23.95 ft
Height of jump wall	5.25 ft
Roof type	gable roof, 30° with cross gable, 30°

K.VALUE

Second floor – outside wall	0.22 W/m² K
First floor – outside wall	0.23 W/m² K
Walls against unheated house parts	0.44 W/m² K
Ceilings against outer air or under aerated attic rooms	0.30 W/m² K
Ceilings against unheated house parts	0.52 W/m² K
Windows and doors against outer air	1.50 W/m² K
Heat requirement	approx. 8-10 kWh
Connected load for electric heating	approx. 16 kWh

Innenraum:
SCHWARZHANS fertighaus
und Einrichtung Fliesen Gesellschaft
Fliesen- und Verleibarbeiten
Fliesen- und Verleibarbeiten – auch
ausländische – ist untergeordnet
Fliesen- und Verleibarbeiten
Kaufverträge sind untergeordnet
Kaufverträge, auch auswärts, sind
günstig zu verhandeln

Montageplan und Gesamterstellung
P. Wängler, Hohenems
Architektonische Konzeption, Zeichnungen
Grundriss: Klaus Huber, Schwarzhans
Baumeister (Linz) AG
Fotos: Fotoatelier Röhrl, Fiedler
Satz: RCR Meier GmbH, B. Co., Lissauer
Reproduktion und Druck: Druckerei Sacher
Zeit an See, alle in Österreich

DIE MASSIVBAUWEISE: MASSIVE CONSTRUCTION: THERMOHAUS SAMINA



ThermoHäuser
Schwarzhans
Schlüsselartig

STECKBRIEF

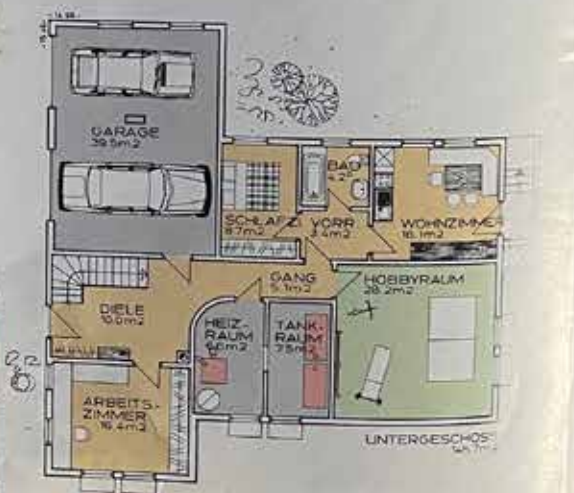
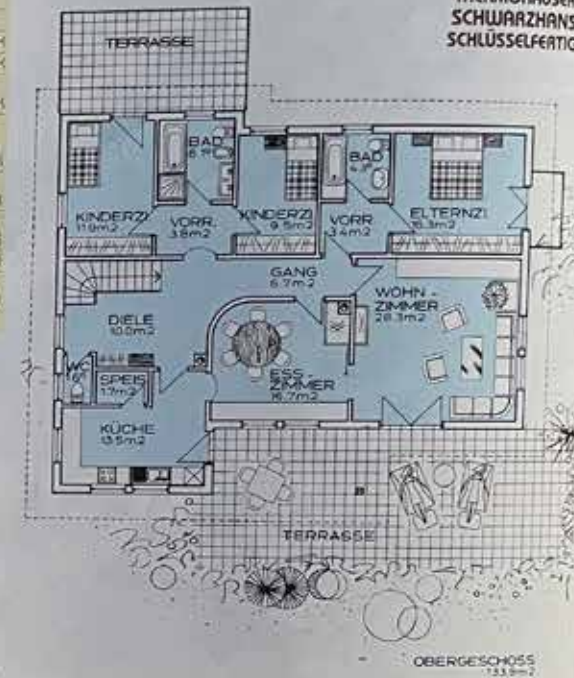
Verbaute Fläche	176,0 m ²
Untergeschoß	145,7 m ²
Obergeschoß	133,8 m ²
Wohnfläche	225,9 m ²
Raumhöhe Untergeschoß	2,35 m
Raumhöhe Obergeschoß	2,43 m
Giebelhöhe	ja nach Hanglage
Dachform	Waldach, 25 Grad

K-WERT	
Untergeschoß Außenwand	0,40 W/m ² K
Obergeschoß Außenwand	0,40 W/m ² K
Wände gegen unbeheizte Gebäudeteile	0,44 W/m ² K
Decken gegen Außenluft oder unter durchlüfteten Dachräumen	0,30 W/m ² K
Decken gegen unbeheizte Gebäudeteile	0,52 W/m ² K
Fenster und Türen gegen Außenluft	1,50 W/m ² K
Wärmebedarf	ca. 10-12 kWh
Anschlußwert Elektroheizung	ca. 17 kWh

CHARACTERISTICS

Total surface	1894,45 ft ²
Second floor	1440,20 ft ²
First floor	1568,30 ft ²
Living space	2431,60 ft ²
Room height second floor	7,97 ft
Room height first floor	7,70 ft
Height of gable	according to location on slope
Roof type	hipped roof, 25°

HYPERKUE	
Second floor - outside wall	0,40 W/m ² K
First floor - outside wall	0,40 W/m ² K
Walls against unheated house parts	0,44 W/m ² K
Ceilings against outer air or under aerated attic rooms	0,30 W/m ² K
Ceilings against unheated house parts	0,52 W/m ² K
Windows and doors against outer air	1,50 W/m ² K
Heat requirement	approx. 10-12 kWh
Connected load for electric heating	approx. 17 kWh



**Haben Sie Ihr Haus gefunden?
Rufen Sie uns doch an – oder kommen Sie
gleich in unser Stammhaus nach Bludenz!**

Did you find your home?
Call us or come and see us at our
main office in Bludenz!



**THERMOHÄUSER
SCHWARZHANS
SCHLÜSSELFERTIG**

**SCHWARZHANS FERTIGHAUS
UND EINRICHTUNG AKTIENGESELLSCHAFT**

A-6700 BLUDENZ · Klarenbrunnstraße 69
Telephon 055 52/6 36 66, 6 36 87 · Telex 52 35 123

BLUDENZ – FELDKIRCH – FLIRSCH – AUSTRIA



**THERMOHÄUSER
SCHWARZHANS
SCHLÜSSELFERTIG**

**Planen und Bauen – Zeit und Kosten sparen – mit SCHWARZHANS –
PROFIS bauen QUALITÄT!**

SCHWARZHANS
THERMO HOUSES
READY TO MOVE INTO

Plan and build –
save time and money –
with SCHWARZHANS –
PROFESSIONALS build
QUALITY!

Because
building economically works!

Denn wirtschaftlich bauen lässt sich beweisen.